

**Министерство науки и высшего образования РФ  
Федеральное государственное бюджетное образовательное учреждение  
высшего образования  
«Национальный исследовательский университет «МЭИ»**

**Направление подготовки/специальность: 08.03.01 Строительство**

**Наименование образовательной программы: Промышленное, гражданское и энергетическое  
строительство**

**Уровень образования: высшее образование - бакалавриат**

**Форма обучения: Очно-заочная**

**Оценочные материалы  
по дисциплине  
Сметное дело в строительстве**

**Москва  
2023**

## ОЦЕНОЧНЫЕ МАТЕРИАЛЫ РАЗРАБОТАЛ:

Преподаватель

(должность)

	Подписано электронной подписью ФГБОУ ВО «НИУ «МЭИ»	
	Сведения о владельце ЦЭП МЭИ	
	Владелец	Ковачевич Т.А.
	Идентификатор	R06b2e7d1-KovachevichTA-dc4241

(подпись)

Т.А.  
Ковачевич

(расшифровка  
подписи)

## СОГЛАСОВАНО:

Руководитель  
образовательной  
программы

(должность, ученая степень, ученое  
звание)

	Подписано электронной подписью ФГБОУ ВО «НИУ «МЭИ»	
	Сведения о владельце ЦЭП МЭИ	
	Владелец	Хохлов В.А.
	Идентификатор	Ra1a9d479-KhokhlovVA-e19a9074

(подпись)

В.А. Хохлов

(расшифровка  
подписи)

Заведующий  
выпускающей кафедры

(должность, ученая степень, ученое  
звание)

	Подписано электронной подписью ФГБОУ ВО «НИУ «МЭИ»	
	Сведения о владельце ЦЭП МЭИ	
	Владелец	Хохлов В.А.
	Идентификатор	Ra1a9d479-KhokhlovVA-e19a9074

(подпись)

В.А. Хохлов

(расшифровка  
подписи)

## ОБЩАЯ ЧАСТЬ

Оценочные материалы по дисциплине предназначены для оценки: достижения обучающимися запланированных результатов обучения по дисциплине, этапа формирования запланированных компетенций и уровня освоения дисциплины.

Оценочные материалы по дисциплине включают оценочные средства для проведения мероприятий текущего контроля успеваемости и промежуточной аттестации.

Формируемые у обучающегося компетенции:

1. ОПК-4 Способен использовать в профессиональной деятельности распорядительную и проектную документацию, а также нормативные правовые акты в области строительства, строительной индустрии и жилищно-коммунального хозяйства

ИД-1 Выбор нормативно-правовых и нормативно-технических документов, регулирующих деятельность в области строительства, строительной индустрии и жилищно-коммунального хозяйства для решения задачи профессиональной деятельности

ИД-4 Представление информации об объекте капитального строительства по результатам чтения проектно-сметной документации

ИД-5 Составление распорядительной документации производственного подразделения в профильной сфере профессиональной деятельности

ИД-6 Проверка соответствия проектной строительной документации требованиям нормативно-правовых и нормативно-технических документов

2. ОПК-6 Способен участвовать в проектировании объектов строительства и жилищно-коммунального хозяйства, в подготовке расчётного и технико-экономического обоснований их проектов, участвовать в подготовке проектной документации, в том числе с использованием средств автоматизированного проектирования и вычислительных программных комплексов

ИД-16 Определение стоимости строительного-монтажных работ на профильном объекте профессиональной деятельности

ИД-17 Оценка основных технико-экономических показателей проектных решений профильного объекта профессиональной деятельности

и включает:

**для текущего контроля успеваемости:**

Форма реализации: Компьютерное задание

1. Объектная смета. Договор подряда. Выполнение работ (Контрольная работа)
2. Составление ведомости объемов работ(ВОР) (Контрольная работа)

Форма реализации: Письменная работа

1. Система ценообразования. Сметная стоимость работ (Тестирование)
2. Сметная документация. Ведомость объемов работ (Тестирование)
3. Сметная стоимость оборудования. Накладные расходы. Стоимость стройки в целом. Лимитированные затраты (Тестирование)

Форма реализации: Соблюдение графика выполнения задания

1. «Составление локального сметного расчета» Расчетное задание №1 (Решение задач)

## БРС дисциплины

8 семестр

Раздел дисциплины	Веса контрольных мероприятий, %						
	Индекс КМ:	КМ-1	КМ-1	КМ-2	КМ-3	КМ-3	КМ-4
	Срок КМ:	9	9	11	13	13	15
Основы ценообразования в строительстве. Система государственных нормативов							
Основы ценообразования в строительстве. Система государственных нормативов			+				
Состав сметной стоимости строительства и методические основы определения элементов прямых затрат							
Состав сметной стоимости строительства и методические основы определения элементов прямых затрат		+	+				
Определение накладных расходов и сметной прибыли в сметах и сметных расчетах							
Определение накладных расходов и сметной прибыли в сметах и сметных расчетах		+	+	+	+	+	
Методы определения сметной стоимости СМР. Индексы пересчета в текущий уровень цен. Укрупненные показатели стоимости НЦС							
Методы определения сметной стоимости СМР. Индексы пересчета в текущий уровень цен. Укрупненные показатели стоимости НЦС			+		+	+	
Проектно-сметная документация в строительстве. Правила составления локальных смет. Система поправочных коэффициентов							
Проектно-сметная документация в строительстве. Правила составления локальных смет. Система поправочных коэффициентов		+	+	+	+		
Составление смет на монтаж оборудования . Сметы на пусконаладочные работы. Сметы на проектные работы							
Составление смет на монтаж оборудования . Сметы на пусконаладочные работы. Сметы на проектные работы		+	+	+	+		
Объектные сметные расчеты и сводный сметный расчет. Учет в сметах лимитированных затрат. Договоры подряда и договорные цены							
Объектные сметные расчеты и сводный сметный расчет. Учет в сметах лимитированных затрат. Договоры подряда и договорные цены		+	+	+	+		+
Автоматизация сметных расчетов							
Автоматизация сметных расчетов					+		+
Вес КМ:	10	10	20	15	15	30	

§Общая часть/Для промежуточной аттестации§

## СОДЕРЖАНИЕ ОЦЕНОЧНЫХ СРЕДСТВ ТЕКУЩЕГО КОНТРОЛЯ

### *I. Оценочные средства для оценки запланированных результатов обучения по дисциплине, соотнесенных с индикаторами достижения компетенций*

Индекс компетенции	Индикатор	Запланированные результаты обучения по дисциплине	Контрольная точка
ОПК-4	ИД-1 <sub>ОПК-4</sub> Выбор нормативно-правовых и нормативно-технических документов, регулирующих деятельность в области строительства, строительной индустрии и жилищно- коммунального хозяйства для решения задачи профессиональной деятельности	Знать: основы и принципы ценообразования, основы сметного нормирования в строительстве, сборники ГЭСН	Система ценообразования. Сметная стоимость работ (Тестирование)
ОПК-4	ИД-4 <sub>ОПК-4</sub> Представление информации об объекте капитального строительства по результатам чтения проектно-сметной документации	Знать: общие правила подсчета объемов работ;	Сметная документация. Ведомость объемов работ (Тестирование)
ОПК-4	ИД-5 <sub>ОПК-4</sub> Составление распорядительной документации производственного подразделения в профильной сфере	Уметь: составлять и анализировать сметную документацию на строительство объектов согласно проекту	Объектная смета. Договор подряда. Выполнение работ (Контрольная работа)

	профессиональной деятельности		
ОПК-4	ИД-6 <sub>ОПК-4</sub> Проверка соответствия проектной строительной документации требованиям нормативно-правовых и нормативно-технических документов	Уметь: определять величины накладных расходов и сметной прибыли, применять поправочные коэффициенты	«Составление локального сметного расчета» Расчетное задание №1 (Решение задач)
ОПК-6	ИД-16 <sub>ОПК-6</sub> Определение стоимости строительно-монтажных работ на профильном объекте профессиональной деятельности	Знать: правила определения стоимости строительно-монтажных работ по объекту строительства	Система ценообразования. Сметная стоимость работ (Тестирование) Сметная документация. Ведомость объемов работ (Тестирование) Сметная стоимость оборудования. Накладные расходы. Стоимость стройки в целом. Лимитированные затраты (Тестирование)
ОПК-6	ИД-17 <sub>ОПК-6</sub> Оценка основных технико-экономических показателей проектных решений профильного объекта профессиональной деятельности	Уметь: разрабатывать сметные документы на строительно-монтажные работы с применением сметной программы, проводить экспертизу сметных решений	Составление ведомости объемов работ(ВОР) (Контрольная работа)

## II. Содержание оценочных средств. Шкала и критерии оценивания

### КМ-1. Сметная документация. Ведомость объемов работ

**Формы реализации:** Письменная работа

**Тип контрольного мероприятия:** Тестирование

**Вес контрольного мероприятия в БРС:** 10

**Процедура проведения контрольного мероприятия:** Работа выполняется по вариантам, студент выбирает правильный ответ из предложенных в тесте, время выполнения 15 минут

#### Краткое содержание задания:

Работа ориентирована на проверку знаний по теме Сметная документация. Ведомость объемов работ.

#### Контрольные вопросы/задания:

Знать: общие правила подсчета объемов работ;	<ol style="list-style-type: none"><li>1.Локальный сметный расчет - это:</li><li>2.В главу 9 сводного сметного расчета стоимости строительства включаются:</li><li>3.Какие итоги подводятся в сводном сметном расчете стоимости капитального строительства?</li><li>4.Когда составляются сметные расчеты на отдельные виды затрат?</li><li>5.В какую графу сводного сметного расчета включается стоимость мебели и инвентаря?</li><li>6.Что принимается в качестве базы исчисления СП строительной продукции в НБ ФЕР/ТЕР ?</li><li>7.В какой последовательности составляется сметная документация?</li><li>8.Главный принцип составления Локальных смет (ЛС)</li><li>9.Что такое поправочные коэффициенты на условия производства работ?</li><li>10.Что такое открытая расценка?</li><li>11.Как начисляются нормы НР и СП?</li><li>12.Как назначается неучтенный материал?</li></ol>
Знать: правила определения стоимости строительно-монтажных работ по объекту строительства	<ol style="list-style-type: none"><li>1.Затраты на проектные работы по объектам нового строительства оплачиваются за счет:</li></ol>

#### Описание шкалы оценивания:

*Оценка:* зачтено

*Описание характеристики выполнения знания:* Оценка "зачтено" выставляется если задание выполнено правильно или с незначительными недочетами

*Оценка:* не зачтено

*Описание характеристики выполнения знания:* Оценка "не зачтено" выставляется если задание не выполнено в отведенный срок или результат не соответствует заданию

## КМ-1. Система ценообразования. Сметная стоимость работ

**Формы реализации:** Письменная работа

**Тип контрольного мероприятия:** Тестирование

**Вес контрольного мероприятия в БРС:** 10

**Процедура проведения контрольного мероприятия:** Тестирование проводится в письменной форме, путем выбора правильного ответа из предложенных вариантов.

### Краткое содержание задания:

Работа ориентирована на проверку терминов и определений по разделу «Система ценообразования. Сметная стоимость работ»

### Контрольные вопросы/задания:

Знать: основы и принципы ценообразования, основы сметного нормирования в строительстве, сборники ГЭСН	<ol style="list-style-type: none"><li>1. В прямые затраты на выполнение строительно-монтажных работ не включается:</li><li>2. В уровне цен по состоянию на какой период времени разработаны федеральные и территориальные единичные расценки (ФЕР-2001, ТЕР-2001)</li><li>3. Оплата труда рабочих, управляющих строительными машинами, в сметной документации включается в состав:</li><li>4. Каким образом учтены в ФЕР-2001 редакции 2020г транспортные затраты в сметной цене материалов:</li><li>5. Заготовительно-складские расходы при определении сметной стоимости материалов, изделий и конструкций определяются:</li><li>6. Объектом строительства применительно к составлению сметной документации является:</li><li>7. Что включает сметная стоимость материальных ресурсов?</li><li>8. Состав прямых затрат (формула)</li><li>9. Что такое сметная норма?</li><li>10. Распространяется ли действие ФЕР на работы, нормы на которые отсутствуют в ГЭСН?</li><li>11. На основе каких принципов разрабатываются сметные нормативы?</li><li>12. Является ли СП частью себестоимости строительной продукции?</li><li>13. Включаются ли в ПЗ заготовительно-складские расходы?</li><li>14. Что служит основанием для определения сметной стоимости строительства?</li><li>15. Что необходимо делать при применении в работе лесоматериалов твердых пород</li><li>16. Затраты на демонтаж оборудования определяются применением коэффициентов к затратам труда и оплате труда рабочих-монтажников, стоимости эксплуатации машин, включая оплату труда машинистов в зависимости от предназначения демонтируемого оборудования. Если, оборудование подлежит дальнейшему использованию, со снятием с</li></ol>
---	---



	места установки, необходимой (частичной) разборкой и консервированием с целью длительного или кратковременного хранения применяют коэффициент:
Знать: правила определения стоимости строительно-монтажных работ по объекту строительства	1. По какому сборнику расценивается следующий вид работ «Кладка перегородок из кирпича»?

**Описание шкалы оценивания:**

*Оценка:* зачтено

*Описание характеристики выполнения знания:* Оценка "зачтено" выставляется если задание выполнено правильно или с незначительными недочетами

*Оценка:* не зачтено

*Описание характеристики выполнения знания:* Оценка "не зачтено" выставляется если задание не выполнено в отведенный срок или результат не соответствует заданию

**КМ-2. Сметная стоимость оборудования. Накладные расходы. Стоимость стройки в целом. Лимитированные затраты**

**Формы реализации:** Письменная работа

**Тип контрольного мероприятия:** Тестирование

**Вес контрольного мероприятия в БРС:** 20

**Процедура проведения контрольного мероприятия:** Письменное заполнение тестов , на ответ отводится 15 минут.

**Краткое содержание задания:**

Работа ориентирована на проверку знаний по теме Сметная стоимость оборудования. Накладные расходы. Стоимость стройки в целом. Лимитированные затраты

**Контрольные вопросы/задания:**

Знать: правила определения стоимости строительно-монтажных работ по объекту строительства	<ol style="list-style-type: none"> <li>1. Что такое накладные расходы?</li> <li>2. Каким нормативным документом регулируются нормы и правила начисления НР?</li> <li>3. Накладные расходы назначаются в базе ФЕР от:</li> <li>4. Накладные расходы назначаются в базе ТСН г. Москва от:</li> <li>5. Сметная стоимость оборудования может включать:</li> <li>6. Назначаются ли дополнительные затраты при производстве работ в зимнее время от стоимости оборудования?</li> <li>7. Входит ли стоимость оборудования в состав СМР?</li> <li>8. Как в сметах может быть назначена стоимость оборудования?</li> <li>9. Что входит в понятие «стройка» ?</li> <li>10. Дать определение «новому строительству».</li> <li>11. Что такое «капитальный ремонт»?</li> <li>12. Что такое «реконструкция» объекта капитального строительства?</li> <li>13. Что такое «лимитированные затраты»?</li> </ol>
---	---

**Описание шкалы оценивания:**

*Оценка:* зачтено

*Описание характеристики выполнения знания:* Оценка "зачтено" выставляется если задание выполнено правильно или с незначительными недочетами

*Оценка:* не зачтено

*Описание характеристики выполнения знания:* Оценка "не зачтено" выставляется если задание не выполнено в отведенный срок или результат не соответствует заданию

### **КМ-3. Объектная смета. Договор подряда. Выполнение работ**

**Формы реализации:** Компьютерное задание

**Тип контрольного мероприятия:** Контрольная работа

**Вес контрольного мероприятия в БРС:** 15

**Процедура проведения контрольного мероприятия:** Расчет с применением программного комплекса Smeta.ru

**Краткое содержание задания:**

Работа ориентирована на проверку терминов и определений по разделу Объектная смета. Договор подряда. Выполнение работ

**Контрольные вопросы/задания:**

<p>Уметь: составлять и анализировать сметную документацию на строительство объектов согласно проекту</p>	<ol style="list-style-type: none"><li>1. Как составляется объектная смета?</li><li>2. В каких случаях составляется объектная смета?</li><li>3. Каким нормативным документом регулируется составление договора подряда?</li><li>4. Какие основные моменты необходимо учесть в договоре подряда?</li><li>5. Что такое «возвратные суммы» и от чего они возникают?</li><li>6. В каком количестве формируются документы первичной отчетности?</li> <li>7. На основании чего формируется «Справка о стоимости выполненных работ»?</li> <li>8. Кто должен подписывать документы первичной отчетности?</li><li>9. Сметная стоимость строительно-монтажных работ.</li><li>10. Что учитывают сметные прямые затраты?</li><li>11. Как определяются накладные расходы и сметная прибыль?</li><li>12. Сметная себестоимость.</li><li>13. Сметная стоимость строительства.</li><li>14. Договорная цена строительной продукции:</li><li>15. Какие затраты включаются в объектную смету?</li><li>16. Включаются ли затраты на временные здания и сооружения в главу 8 сводного сметного расчета при новом строительстве?</li><li>17. Накладные расходы.</li><li>18. В каком уровне цен может определяться сметная стоимость работ?</li><li>19. В каком случае применяют Федеральные единичные расценки (ФЕР-2001)?</li></ol>
--	---

20. В каком случае используются Государственные элементные сметные нормы (ГЭСН-81)?

**Описание шкалы оценивания:**

*Оценка: зачтено*

*Описание характеристики выполнения знания:* Оценка "зачтено" выставляется если задание выполнено правильно или с незначительными недочетами

*Оценка: не зачтено*

*Описание характеристики выполнения знания:* Оценка "не зачтено" выставляется если задание не выполнено в отведенный срок или результат не соответствует заданию

**КМ-3. «Составление локального сметного расчета» Расчетное задание №1**

**Формы реализации:** Соблюдение графика выполнения задания

**Тип контрольного мероприятия:** Решение задач

**Вес контрольного мероприятия в БРС:** 15

**Процедура проведения контрольного мероприятия:** Составление локального сметного расчета в электронном виде с применением программного комплекса Smeta.ru

**Краткое содержание задания:**

Составить объектную смету на строительство жилого кирпичного дома в г. Тверь в текущем уровне цен.

**Контрольные вопросы/задания:**

Уметь: определять величины накладных расходов и сметной прибыли, применять поправочные коэффициенты	1. Объектная смета 02-01 на строительство жилого кирпичного дома Объем здания м <sup>3</sup> Расчетный измеритель единичной стоимости тыс. руб.								
	№	Номера сметных расчетов (смет)	Наименование работ и затрат	Сметная стоимость, тыс. руб.				Показатели единич. ст-ти	
	п/п			Строительных работ	Монтажных работ	Оборудования, мебели, инвентаря	Прочих затрат	Всего	Средства на оплату труда, тыс.руб
	1								
	2								
	3								
	4								
	5	Сумма гл 1-7	Итого						
		Сумма гл 1-8	Итого с временным и						
	Сумма гл. 1-9	Итого с "прочими"							

			Итого с непредвиденными						
НДС 20%, Итого с НДС Итого по договору подряда									

**Описание шкалы оценивания:**

*Оценка: зачтено*

*Описание характеристики выполнения задания: Оценка "зачтено" выставляется если задание выполнено правильно или с незначительными недочетами*

*Оценка: не зачтено*

*Описание характеристики выполнения задания: Оценка "не зачтено" выставляется если задание не выполнено в отведенный срок или результат не соответствует заданию*

**КМ-4. Составление ведомости объемов работ(ВОР)**

**Формы реализации:** Компьютерное задание

**Тип контрольного мероприятия:** Контрольная работа

**Вес контрольного мероприятия в БРС:** 30

**Процедура проведения контрольного мероприятия:** Выполнение заданий на компьютере в присутствии преподавателя с применением программного комплекса Smeta.ru

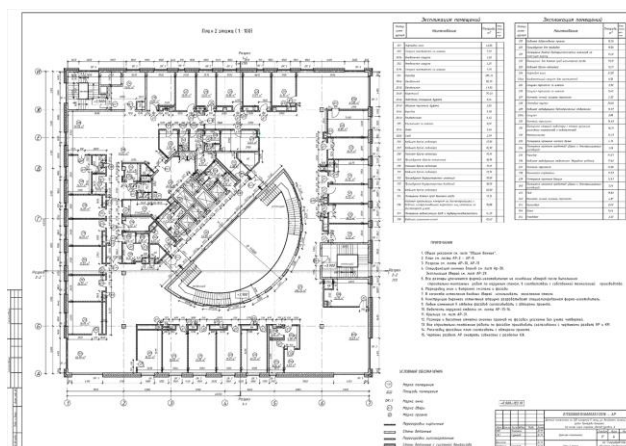
**Краткое содержание задания:**

Проанализировать проектные данные. Составить ВОР (ведомость объемов работ)

**Контрольные вопросы/задания:**

Уметь: разрабатывать сметные документы на строительномонтажные работы с применением сметной программы, проводить экспертизу сметных решений	1.Пользуясь планом 2 этажа АР-4, Проекта «Поликлиника» и таблицей «Ведомости отделки помещений», составить полную ведомость объемов работ, с расчетом объемов по проекту.							
	Ведомость отделки помещений по-номер	имя	отделка пола	площадь	отделка по-толлка	площадь	отделка стен	площадь
	204	Коридор	Керамогранит	295,3	подвесной алюминиевый реечный	295,3	водно-дисперсионная краска	335,3
204в	Кафетерий	Керамогранит	75,4	подвесной металлический Armstrong bioguard plain или аналог	75,4	водно-дисперсионная краска	65,5	

206	Кабинет врача-педиатра	Натуральный линолеум	17,6	Подвесной кассетный Armstrong bioguard plain или аналог	17,6	Водно-дисперсионная краска	45,0
217	Помещение ревакцинации БЦЖ и туберкулинодиагностики	Керам.плитка с гидроизоляцией	14,3	Подвесной алюминиевый реечный	14,3	Керамическая плитка	38,7
234	Помещение хранения предметов уборки и дезинфицирующих растворов	Керам.плитка с гидроизоляцией	7,1	Подвесной алюминиевый реечный	7,1	Керамическая плитка	27,1
229а	Санузел	Керам.плитка с гидроизоляцией	3,9	Подвесной алюминиевый реечный	3,9	Керамическая плитка	17,7



### Описание шкалы оценивания:

*Оценка:* зачтено

*Описание характеристики выполнения знания:* Оценка "зачтено" выставляется если задание выполнено правильно или с незначительными недочетами

*Оценка:* не зачтено

*Описание характеристики выполнения знания:* Оценка "не зачтено" выставляется если задание не выполнено в отведенный срок или результат не соответствует заданию

# СОДЕРЖАНИЕ ОЦЕНОЧНЫХ СРЕДСТВ ПРОМЕЖУТОЧНОЙ АТТЕСТАЦИИ

## 8 семестр

**Форма промежуточной аттестации:** Зачет с оценкой

### Пример билета

Билет 1

1. Как производят взаиморасчеты за построенные временные здания и сооружения?
2. В какой последовательности составляется сметная документация?

### Процедура проведения

Зачет проводится в устной форме по билетам

#### *1. Перечень компетенций/индикаторов и контрольных вопросов проверки результатов освоения дисциплины*

**1. Компетенция/Индикатор:** ИД-1<sub>ОПК-4</sub> Выбор нормативно-правовых и нормативно-технических документов, регулирующих деятельность в области строительства, строительной индустрии и жилищно-коммунального хозяйства для решения задачи профессиональной деятельности

#### **Вопросы, задания**

1. Распространяется ли действие ФЕР на работы, нормы на которые отсутствуют в ГЭСН?
2. Каким нормативным документом регулируются нормы и правила начисления НР?

#### **Материалы для проверки остаточных знаний**

1. В какой последовательности составляется сметная документация?

Ответы:

- а) от мелкого документа к крупному б) локальные сметы на отдельные виды затрат, объектные сметы на отдельное здание и сооружение, сводный сметный расчет стоимости строительства

Верный ответ: локальные сметы на отдельные виды затрат, объектные сметы на отдельное здание и сооружение, сводный сметный расчет стоимости строительства

**2. Компетенция/Индикатор:** ИД-4<sub>ОПК-4</sub> Представление информации об объекте капитального строительства по результатам чтения проектно-сметной документации

#### **Вопросы, задания**

1. Каким нормативным документом регулируется составление договора подряда?
2. Что служит основанием для определения сметной стоимости строительства?
3. Что включает сметная стоимость материальных ресурсов?

#### **Материалы для проверки остаточных знаний**

1. *Локальный сметный расчет - это:*

Верный ответ: сметный документ, определяющий стоимость строительства (реконструкции, капитального ремонта) объектов капитального строительства на основании данных Подрядчика

**3. Компетенция/Индикатор:** ИД-5<sub>ОПК-4</sub> Составление распорядительной документации производственного подразделения в профильной сфере профессиональной деятельности

**Вопросы, задания**

1. В каких случаях составляется объектная смета?
2. Как в сметах может быть назначена стоимость оборудования?
3. Назначаются ли дополнительные затраты при производстве работ в зимнее время от стоимости оборудования?

**Материалы для проверки остаточных знаний**

1. Порядок составления объектной сметы

**4. Компетенция/Индикатор:** ИД-6<sub>ОПК-4</sub> Проверка соответствия проектной строительной документации требованиям нормативно-правовых и нормативно-технических документов

**Вопросы, задания**

1. На основании чего формируется «Справка о стоимости выполненных работ»?
2. Что такое накладные расходы?
3. Как рассчитать состав прямых затрат?

**Материалы для проверки остаточных знаний**

1. Проанализировать проектные данные и составить ведомость объемов работ по варианту задания

**5. Компетенция/Индикатор:** ИД-16<sub>ОПК-6</sub> Определение стоимости строительно-монтажных работ на профильном объекте профессиональной деятельности

**Вопросы, задания**

1. В каком количестве формируются документы первичной отчетности?
2. Что должно быть отражено в «Акте о приемке выполненных работ»?
3. В какой последовательности составляется сметная документация?

**Материалы для проверки остаточных знаний**

1. *Дать определение «новому строительству».*

Верный ответ: создание зданий, строений, сооружений (в том числе на месте сносимых объектов капитального строительства)

**6. Компетенция/Индикатор:** ИД-17<sub>ОПК-6</sub> Оценка основных технико-экономических показателей проектных решений профильного объекта профессиональной деятельности

**Вопросы, задания**

1. Главный принцип составления Локальных смет (ЛС)
2. Кто должен подписывать документы первичной отчетности?
3. Как производят взаиморасчеты за построенные временные здания и сооружения?
4. Какие временные здания и сооружения оплачиваются заказчиком на основании акта о приемке выполненных работ ?
5. Что такое «реконструкция» объекта капитального строительства?

**Материалы для проверки остаточных знаний**

1. Функции программного обеспечения для сметчика
2. Перечислите методы в расчета сметной стоимости, работа с которыми возможна в программе Smeta.ru

## ***II. Описание шкалы оценивания***

*Оценка: 5*

*Нижний порог выполнения задания в процентах: 90*

*Описание характеристики выполнения знания:* Оценка «ОТЛИЧНО» выставляется студенту, правильно выполнившему практическое задание, который показал при ответе на вопросы экзаменационного билета и на дополнительные вопросы, что владеет материалом изученной дисциплины, свободно применяет свои знания для объяснения различных явлений и решения задач

*Оценка: 4*

*Нижний порог выполнения задания в процентах: 75*

*Описание характеристики выполнения знания:* Оценка «ХОРОШО» выставляется студенту, правильно выполнившему практическое задание и в основном правильно ответившему на вопросы экзаменационного билета и на дополнительные вопросы, но допустившему при этом непринципиальные ошибки

*Оценка: 3*

*Нижний порог выполнения задания в процентах: 50*

*Описание характеристики выполнения знания:* Оценка «УДОВЛЕТВОРИТЕЛЬНО» выставляется студенту, который в ответах на вопросы экзаменационного билета допустил существенные и даже грубые ошибки, но затем исправил их сам, а также не выполнил практическое задание из экзаменационного билета, но либо наметил правильный путь его выполнения, либо по указанию экзаменатора решил другую задачу из того же раздела дисциплины

## ***III. Правила выставления итоговой оценки по курсу***

Оценка определяется в соответствии с Положением о балльно-рейтинговой системе для студентов НИУ «МЭИ» на основании семестровой и зачетной составляющих.