

**Министерство науки и высшего образования РФ
Федеральное государственное бюджетное образовательное учреждение
высшего образования
«Национальный исследовательский университет «МЭИ»**

Направление подготовки/специальность: 13.03.02 Электроэнергетика и электротехника

Наименование образовательной программы: Гидроэнергетика

Уровень образования: высшее образование - бакалавриат

Форма обучения: Заочная

**Оценочные материалы
по дисциплине
Электроника**

**Москва
2023**

ОЦЕНОЧНЫЕ МАТЕРИАЛЫ РАЗРАБОТАЛ:

Разработчик

	Подписано электронной подписью ФГБОУ ВО «НИУ «МЭИ»	
	Сведения о владельце ЦЭП МЭИ	
	Владелец	Попков О.З.
	Идентификатор	Rf6d8c936-PopkovOZ-de410db9

О.З. Попков

СОГЛАСОВАНО:

Руководитель
образовательной
программы

	Подписано электронной подписью ФГБОУ ВО «НИУ «МЭИ»	
	Сведения о владельце ЦЭП МЭИ	
	Владелец	Пугачев Р.В.
	Идентификатор	Rf46e5256-PugachevRV-eb46307e

Р.В. Пугачев

Заведующий
выпускающей
кафедрой

	Подписано электронной подписью ФГБОУ ВО «НИУ «МЭИ»	
	Сведения о владельце ЦЭП МЭИ	
	Владелец	Шестопалова Т.А.
	Идентификатор	Rca486bb1-ShestopalovaTA-2b9205

Т.А.
Шестопалова

ОБЩАЯ ЧАСТЬ

Оценочные материалы по дисциплине предназначены для оценки: достижения обучающимися запланированных результатов обучения по дисциплине, этапа формирования запланированных компетенций и уровня освоения дисциплины.

Оценочные материалы по дисциплине включают оценочные средства для проведения мероприятий текущего контроля успеваемости и промежуточной аттестации.

Формируемые у обучающегося компетенции:

1. ОПК-4 Способен использовать методы анализа и моделирования электрических цепей и электрических машин

ИД-1 Использует методы анализа и моделирования линейных и нелинейных цепей постоянного и переменного тока

ИД-2 Использует методы расчета переходных процессов в электрических цепях постоянного и переменного тока

ИД-3 Применяет знания основ теории электромагнитного поля и цепей с распределенными параметрами

и включает:

для текущего контроля успеваемости:

Форма реализации: Компьютерное задание

1. Автономные инверторы (Тестирование)
2. Устройства силовой электроники и их характеристики (Тестирование)

Форма реализации: Письменная работа

1. Выпрямители (Контрольная работа)

БРС дисциплины

6 семестр

Раздел дисциплины	Веса контрольных мероприятий, %			
	Индекс КМ:	КМ-1	КМ-2	КМ-3
	Срок КМ:	3	6	10
Элементная база электронных устройств силовой электроники				
Введение. Основные устройства преобразовательной техники		+		
Элементная база устройств силовой электроники		+		
Сетевые преобразователи электрической энергии				
Неуправляемые выпрямители однофазного и многофазного напряжения			+	
Управляемые выпрямители			+	
Зависимые инверторы			+	

Регуляторы переменного напряжения		+	
Автономные преобразователи электрической энергии			
Автономные преобразователи. Автономный инвертор напряжения			+
Автономный инвертор тока			+
Вес КМ:	30	40	30

\$Общая часть/Для промежуточной аттестации\$

СОДЕРЖАНИЕ ОЦЕНОЧНЫХ СРЕДСТВ ТЕКУЩЕГО КОНТРОЛЯ

I. Оценочные средства для оценки запланированных результатов обучения по дисциплине, соотнесенных с индикаторами достижения компетенций

Индекс компетенции	Индикатор	Запланированные результаты обучения по дисциплине	Контрольная точка
ОПК-4	ИД-1 _{ОПК-4} Использует методы анализа и моделирования линейных и нелинейных цепей постоянного и переменного тока	Знать: характеристики и допустимые параметры элементов схем силовой электроники	Устройства силовой электроники и их характеристики (Тестирование)
ОПК-4	ИД-2 _{ОПК-4} Использует методы расчета переходных процессов в электрических цепях постоянного и переменного тока	Знать: схемы сетевых преобразователей электрической энергии их принцип работы и характеристики Уметь: рассчитывать и выбирать компоненты схем силовой электроники	Выпрямители (Контрольная работа) Автономные инверторы (Тестирование)
ОПК-4	ИД-3 _{ОПК-4} Применяет знания основ теории электромагнитного поля и цепей с распределенными параметрами	Уметь: правильно использовать законы электротехнического анализа и расчёта возникающих задач при проектировании и эксплуатации простейших электрических систем и их	Выпрямители (Контрольная работа)

		устройств	
--	--	-----------	--

II. Содержание оценочных средств. Шкала и критерии оценивания

КМ-1. Устройства силовой электроники и их характеристики

Формы реализации: Компьютерное задание

Тип контрольного мероприятия: Тестирование

Вес контрольного мероприятия в БРС: 30

Процедура проведения контрольного мероприятия: Технология проверки связана с выполнением контрольного теста по изученной теме. Время, отведенное на выполнение задания, устанавливается не более 60 минут. Количество попыток не более 3-х. Тестирование проводится с использованием СДО "Прометей". К тестированию допускается пользователь, изучивший материалы, авторизованный уникальным логином и паролем

Краткое содержание задания:

Контрольная точка направлена на проверку знаний по разделу "Элементная база электронных устройств силовой электроники"

Контрольные вопросы/задания:

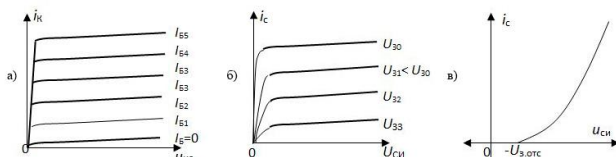
Знать: характеристики и допустимые параметры элементов схем силовой электроники

1. Правильное обозначение однооперационного тиристора показано на:



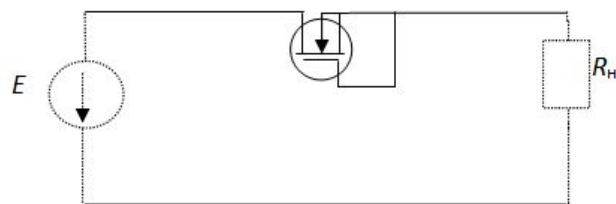
Ответ: в)

2. Правильная выходная характеристика полевого транзистора показана на:



Ответ: б)

3. Какое утверждение является для схемы правильным?



а) Ток в нагрузке будет протекать, если подать импульс управления положительной полярности на затвор транзистора

б) Ток в нагрузке будет протекать, если поменять полярность источника питания E и при наличии входного напряжения транзистора положительной полярности

в) Ток в нагрузке будет протекать, если поменять полярность источника питания E

	<p>Ответ: в) 4.Какое утверждение является правильным? На коммутационные потери в преобразователе электрической энергии влияет: а) индуктивность намагничивания трансформатора б) индуктивность рассеивания трансформатора в) индуктивность нагрузки трансформатора Ответ: б)</p>
--	--

Описание шкалы оценивания:

Оценка: 5

Нижний порог выполнения задания в процентах: 85

Описание характеристики выполнения знания: Оценка "отлично" выставляется, если задание выполнено в полном объеме или выполнено верно на 85%

Оценка: 4

Нижний порог выполнения задания в процентах: 75

Описание характеристики выполнения знания: Оценка "хорошо" выставляется если большинство вопросов раскрыто

Оценка: 3

Нижний порог выполнения задания в процентах: 60

Описание характеристики выполнения знания: Оценка "удовлетворительно" выставляется если задание преимущественно выполнено

Оценка: 2

Описание характеристики выполнения знания: Оценка "неудовлетворительно" выставляется если задание выполнено неверно или преимущественно не выполнено

КМ-2. Выпрямители

Формы реализации: Письменная работа

Тип контрольного мероприятия: Контрольная работа

Вес контрольного мероприятия в БРС: 40

Процедура проведения контрольного мероприятия: Решенные задания по вариантам отправляются в СДО "Прометей" в рамках функционала "Письменная работа"

Краткое содержание задания:

Контрольная точка направлена на проверку знаний по разделу "Сетевые преобразователи электрической энергии"

Контрольные вопросы/задания:

<p>Уметь: рассчитывать и выбирать компоненты схем силовой электроники</p>	<ol style="list-style-type: none"> 1.Нарисовать эквивалентную схему замещения выпрямителя 2.Нарисовать схему двухполупериодного выпрямителя по схеме с нулевым выводом без фильтра, работающего на противо – ЭДС Е0 (зарядка аккумулятора) с элементами потерь на проводах $p_{потерь}$ и на диодах ΔU_{ak}. 3.Нарисовать временные диаграммы: напряжения на выходе выпрямителя u_d; тока нагрузки i_n; тока диода i_a 4.Нарисовать временные диаграммы:
---	---

	<p>напряжения между анодом и катодом диода; тока вторичной обмотки трансформатора; тока первичной обмотки трансформатора</p>
<p>Уметь: правильно использовать законы электротехнического анализа и расчёта возникающих задач при проектировании и эксплуатации простейших электрических систем и их устройств</p>	<p>1. Нарисовать временные диаграммы: а) напряжения на вторичной обмотке трансформатора; б) напряжения на выходе выпрямителя напряжения U_d; в) напряжения на нагрузке; г) тока нагрузки; д) тока диода 2. Рассчитать, используя временные диаграммы, коэффициент трансформации трансформатора КТР 3. Рассчитать, используя временные диаграммы и эквивалентную схему замещения выпрямителя: а) напряжение на выходе выпрямителя U_0 с учетом потерь на диодах, на активном сопротивлении $r_{потерь}$ и коммутационных потерь ; б) напряжение на вторичной обмотке трансформатора E_2; в) коэффициент трансформации трансформатора КТР 4. Рассчитать, используя временные диаграммы: максимальное напряжения между анодом и катодом диода U_{ak}; действующее значение тока вторичной обмотки трансформатора I_2; действующее значение тока первичной обмотки трансформатора I_1.</p>

Описание шкалы оценивания:

Оценка: зачтено

Описание характеристики выполнения знания: Оценка "зачтено" выставляется если задание выполнено правильно или с незначительными недочетами

Оценка: не зачтено

Описание характеристики выполнения знания: Оценка "не зачтено" выставляется если задание не выполнено в отведенный срок или результат не соответствует заданию

КМ-3. Автономные инверторы

Формы реализации: Компьютерное задание

Тип контрольного мероприятия: Тестирование

Вес контрольного мероприятия в БРС: 30

Процедура проведения контрольного мероприятия: Технология проверки связана с выполнением контрольного теста по изученной теме. Время, отведенное на выполнение задания, устанавливается не более 70 минут. Количество попыток не более 3-х. Тестирование проводится с использованием СДО "Прометей". К тестированию допускается пользователь, изучивший материалы, авторизованный уникальным логином и паролем

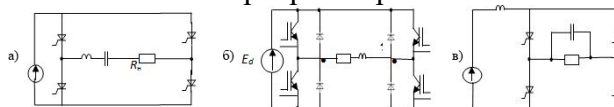
Краткое содержание задания:

Контрольная точка направлена на рассмотрение раздела "Автономные преобразователи электрической энергии"

Контрольные вопросы/задания:

Знать: схемы сетевых преобразователей электрической энергии их принцип работы и характеристики

1. Какое утверждение является правильным?
Трехфазный управляемый выпрямитель по схеме с нулевым выводом работает при $\alpha=30^\circ$ в двух режимах: при активной и активно-индуктивной нагрузках.
- а) В обоих режимах напряжение на нагрузке одинаково.
 - б) При активной нагрузке напряжение на нагрузке больше.
 - в) При активно-индуктивной нагрузке напряжение на нагрузке больше.
- Ответ: а)
2. Трехфазный мостовой управляемый выпрямитель работает при активной нагрузке. При регулировании выходного напряжения от нуля до максимальной величины угол α необходимо изменять:
- а) от 150° до 0°
 - б) от 120° до 0°
 - в) от 90° до 0°
- Ответ: б)
3. Для увеличения мощности, отдаваемую в сеть переменного напряжения зависимым инвертором необходимо:
- а) увеличить угол β
 - б) увеличить коэффициент трансформации трансформатора
 - в) уменьшить угол β
- Ответ: а)
4. Какая из приведенных схем является схемой автономного инвертора напряжения?



- Ответ: в)
5. Как влияет увеличение сопротивления нагрузки на величину выходного напряжения в автономных инверторах напряжения?
- а) Выходное напряжение увеличивается
 - б) Выходное напряжение уменьшается
 - в) Практически остается неизменным
- Ответ: в)

Описание шкалы оценивания:

Оценка: 5

Нижний порог выполнения задания в процентах: 85

Описание характеристики выполнения знания: Оценка "отлично" выставляется, если задание выполнено в полном объеме или выполнено верно на 85%

Оценка: 4

Нижний порог выполнения задания в процентах: 75

Описание характеристики выполнения знания: Оценка "хорошо" выставляется если большинство вопросов раскрыто

Оценка: 3

Нижний порог выполнения задания в процентах: 60

Описание характеристики выполнения знания: Оценка "удовлетворительно" выставляется если задание преимущественно выполнено

Оценка: 2

Описание характеристики выполнения знания: Оценка "неудовлетворительно" выставляется если задание выполнено неверно или преимущественно не выполнено

СОДЕРЖАНИЕ ОЦЕНОЧНЫХ СРЕДСТВ ПРОМЕЖУТОЧНОЙ АТТЕСТАЦИИ

6 семестр

Форма промежуточной аттестации: Зачет с оценкой

Пример билета

Вид билета связан с интерфейсом сервиса "Прометей"



Процедура проведения

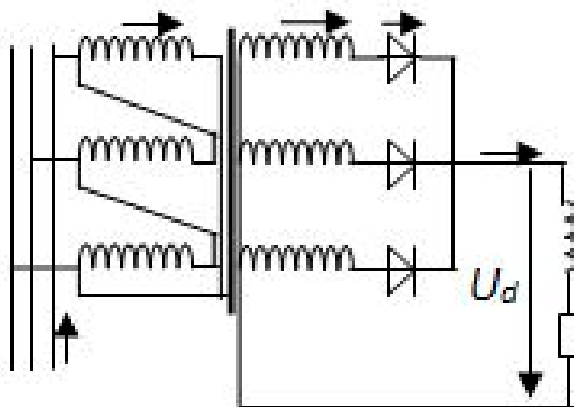
Встречаются вопросы следующих типов: 1. с одним вариантом ответа (в вопросах «один из многих», система сравнивает ответ слушателя с правильным ответом и автоматически выставляет за него назначенный балл) 2. с выбором нескольких вариантов ответов (в вопросах «многие из многих» система оценивает каждый ответ отдельно; есть возможность разрешить слушателю получить за вопрос 0,75 балла, если он выберет 3 правильных ответа из 4) 3. на соответствие слушатель должен привести в соответствие левую и правую часть ответа (в вопросах «соответствие» система оценивает каждый ответ отдельно; можно разрешить слушателю получить за вопрос 0,75 балла, если он выберет 3 правильных ответа из 4) 4. развернутый ответ, вводится в ручную в специально отведенное поле (ручная оценка преподавателем)

1. Перечень компетенций/индикаторов и контрольных вопросов проверки результатов освоения дисциплины

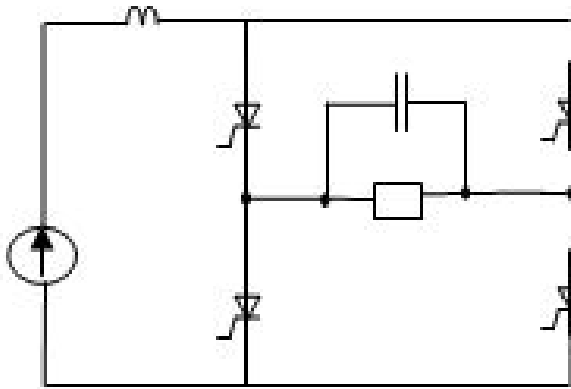
1. Компетенция/Индикатор: ИД-1опк-4 Использует методы анализа и моделирования линейных и нелинейных цепей постоянного и переменного тока

Вопросы, задания

1. Какую форму имеет ток, протекающий через вторичную обмотку трансформатора в схеме?



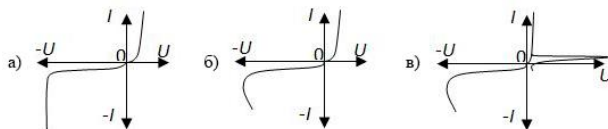
2. Для увеличения мощности, отдаваемую в сеть переменного напряжения зависимым инвертором необходимо:
3. Какой вид имеет кривая напряжения между анодом и катодом, в схеме?



Материалы для проверки остаточных знаний

1. Правильная вольт – амперная характеристика стабилитрона:

Ответы:



Верный ответ: а)

2. Крутизна характеристики полевого транзистора S – это отношение:

Ответы:

- а) выходного тока к входному току транзистора
 б) выходного тока к входному напряжению транзистора
 в) выходного тока к входному току транзистора

Верный ответ: б)

3. Какое определение является правильным?

Коэффициент сглаживания фильтра S определяется как:

Ответы:

- а) отношение коэффициента пульсации на входе фильтра к коэффициенту пульсации на выходе фильтра
 б) отношение коэффициента пульсации на выходе фильтра к коэффициенту пульсации на входе фильтра
 в) отношение коэффициента пульсации на входе фильтра к среднему значению выходного напряжения выпрямителя

Верный ответ: а)

2. Компетенция/Индикатор: ИД-2опк-4 Использует методы расчета переходных процессов в электрических цепях постоянного и переменного тока

Вопросы, задания

1. Трехфазный мостовой управляемый выпрямитель работает при активной нагрузке. При регулировании выходного напряжения от нуля до максимальной величины угол α необходимо изменять ...
2. Для чего служат обратные диоды в ключевых элементах автономных инверторов напряжения?
3. Как влияет увеличение сопротивления нагрузки на величину выходного напряжения в автономных инверторах тока?

Материалы для проверки остаточных знаний

1. Какое утверждение является правильным?

Справочная величина допустимого тока диода I_a доп это:

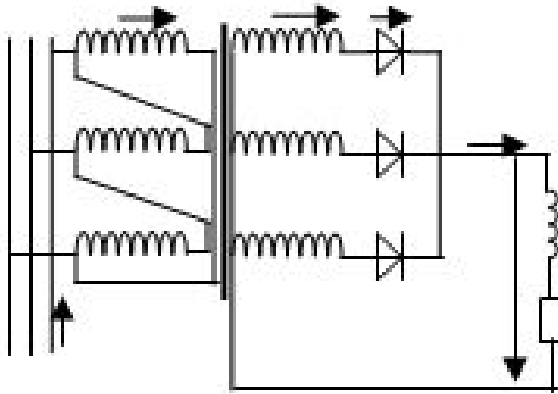
Ответы:

- а) амплитуда допустимого тока
- б) среднее значение допустимого тока
- в) действующее значение допустимого тока

Верный ответ: б)

2. Какое утверждение является правильным?

При включении первичной обмотки трансформатора по схеме звезда:



Ответы:

- а) выходное напряжение увеличится
- б) выходное напряжение уменьшится
- в) выходное напряжение останется неизменным

Верный ответ: б)

3. Какое утверждение является правильным?

Двухполупериодный управляемый выпрямитель по схеме с нулевым выводом работает при $\alpha=30^\circ$ в двух режимах: при активной и активно-индуктивной нагрузках.

Ответы:

- а) В обоих режимах напряжение на нагрузке одинаково
- б) При активной нагрузке напряжение на нагрузке больше
- в) При активно-индуктивной нагрузке напряжение на нагрузке больше

Верный ответ: б)

3. Компетенция/Индикатор: ИД-3_{ОПК-4} Применяет знания основ теории электромагнитного поля и цепей с распределенными параметрами

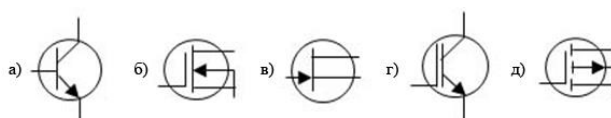
Вопросы, задания

- 1. Что нужно сделать, чтобы уменьшить величину выходного напряжения выпрямителя?
- 2. Угол управления зависимого инвертора β определяется как ...
- 3. Какой вид имеет выходная характеристика автономного инвертора тока?

Материалы для проверки остаточных знаний

1. Укажите правильное обозначение IGBT транзистора.

Ответы:



Верный ответ: д)

2. Выходная характеристика управляемого выпрямителя это:

Ответы:

- а) зависимость выходного напряжения выпрямителя от входного тока
- б) зависимость выходного напряжения выпрямителя от входного напряжения
- в) зависимость выходного напряжения выпрямителя от выходного тока

Верный ответ: в)

3. Индуктивность в цепи источника постоянного напряжения в автономных инверторах тока ставят для:

Ответы:

- а) предотвращения скачков тока в нагрузке
- б) защиты ключевых элементов от перенапряжения
- в) для придания источнику питания свойств источника тока

Верный ответ: в)

II. Описание шкалы оценивания

Оценка: зачтено

Описание характеристики выполнения знания: Работа выполнена верно или с несущественными недостатками

Оценка: не зачтено

Описание характеристики выполнения знания: Работа не выполнена или выполнена преимущественно неправильно

III. Правила выставления итоговой оценки по курсу

Оценка определяется по совокупности результатов текущего контроля успеваемости в соответствии с Положением о балльно-рейтинговой системе для студентов НИУ «МЭИ»