

**Министерство науки и высшего образования РФ
Федеральное государственное бюджетное образовательное учреждение
высшего образования
«Национальный исследовательский университет «МЭИ»**

Направление подготовки/специальность: 38.04.02 Менеджмент

Наименование образовательной программы: Бизнес администрирование

Уровень образования: высшее образование - магистратура

Форма обучения: Заочная

**Оценочные материалы
по дисциплине
Теория управления**

**Москва
2022**

ОЦЕНОЧНЫЕ МАТЕРИАЛЫ РАЗРАБОТАЛ:

Преподаватель

(должность)

	Подписано электронной подписью ФГБОУ ВО «НИУ «МЭИ»	
	Сведения о владельце ЦЭП МЭИ	
	Владелец	Кетоева Н.Л.
Идентификатор	R56dba1ba-KetoyevaNL-5403d8c5	

(подпись)

Н.Л. Кетоева

(расшифровка
подписи)

СОГЛАСОВАНО:

Руководитель
образовательной
программы

(должность, ученая степень, ученое
звание)

	Подписано электронной подписью ФГБОУ ВО «НИУ «МЭИ»	
	Сведения о владельце ЦЭП МЭИ	
	Владелец	Кетоева Н.Л.
Идентификатор	R56dba1ba-KetoyevaNL-5403d8c5	

(подпись)

Н.Л. Кетоева

(расшифровка
подписи)

Заведующий
выпускающей кафедры

(должность, ученая степень, ученое
звание)

	Подписано электронной подписью ФГБОУ ВО «НИУ «МЭИ»	
	Сведения о владельце ЦЭП МЭИ	
	Владелец	Кетоева Н.Л.
Идентификатор	R56dba1ba-KetoyevaNL-5403d8c5	

(подпись)

Н.Л. Кетоева

(расшифровка
подписи)

ОБЩАЯ ЧАСТЬ

Оценочные материалы по дисциплине предназначены для оценки: достижения обучающимися запланированных результатов обучения по дисциплине, этапа формирования запланированных компетенций и уровня освоения дисциплины.

Оценочные материалы по дисциплине включают оценочные средства для проведения мероприятий текущего контроля успеваемости и промежуточной аттестации.

Формируемые у обучающегося компетенции:

1. ОПК-1 Способен решать профессиональные задачи на основе знания (на продвинутом уровне) экономической, организационной и управленческой теории, инновационных подходов, обобщения и критического анализа практик управления

ИД-1 Анализирует систему современных международных экономических отношений, их основные формы и аспекты ресурсного обеспечения экономического развития мирового хозяйства

ИД-2 Демонстрирует понимание теорий, инновационных подходов и практик управления, а также социально-экономических процессов в организации при реализации функций управления

2. ОПК-4 Способен руководить проектной и процессной деятельностью в организации с использованием современных практик управления, лидерских и коммуникативных навыков, выявлять и оценивать новые рыночные возможности, разрабатывать стратегии создания и развития инновационных направлений деятельности и соответствующие им бизнес-модели

ИД-1 Использует системный подход к управлению проектной и процессной деятельностью на основе теорий и концепций взаимодействия людей в организации, включая вопросы мотивации, групповой динамики, командообразования, коммуникаций, лидерства и управления конфликтами в процессе реализации ключевых функций управления

и включает:

для текущего контроля успеваемости:

Форма реализации: Письменная работа

1. Актуальные проблемы и перспективы развития управленческой мысли в 21-м веке (Решение задач)
2. Сравнительный анализ американской, японской и американской модели менеджмента (Контрольная работа)
3. Управленческая категория «инновации» (Контрольная работа)
4. Управленческая категория «менеджмент знаний» (Решение задач)
5. Формирование и развитие управленческой мысли в России. Ключевые категории современного менеджмента (Контрольная работа)

БРС дисциплины

1 семестр

Раздел дисциплины	Веса контрольных мероприятий, %					
	Индекс КМ:	КМ-1	КМ-2	КМ-3	КМ-4	КМ-5
	Срок КМ:	3	6	9	12	15

Формирование и развитие управленческой мысли в России. Ключевые категории современного менеджмента					
Формирование и развитие управленческой мысли в России. Ключевые категории современного менеджмента	+				
Сравнительный анализ американской, японской и американской модели менеджмента					
Сравнительный анализ американской, японской и американской модели менеджмента		+			
Актуальные проблемы и перспективы развития управленческой мысли					
Актуальные проблемы и перспективы развития управленческой мысли			+		
Управленческая категория «менеджмент знаний»					
Управленческая категория «менеджмент знаний»				+	
Управленческая категория «инновации».					
Управленческая категория «инновации»					+
Вес КМ:	20	20	20	20	20

§Общая часть/Для промежуточной аттестации§

БРС курсовой работы/проекта

1 семестр

Раздел дисциплины	Веса контрольных мероприятий, %			
	Индекс КМ:	КМ-1	КМ-2	КМ-3
	Срок КМ:	3	6	9
Понятие, виды системы управления персоналом		+		
Современные подходы к изучению эффективности системы управления персоналом			+	
Методология аудита системы управления персонала (этапы и методы)				+
Вес КМ:		35	30	35

СОДЕРЖАНИЕ ОЦЕНОЧНЫХ СРЕДСТВ ТЕКУЩЕГО КОНТРОЛЯ

I. Оценочные средства для оценки запланированных результатов обучения по дисциплине, соотнесенных с индикаторами достижения компетенций

Индекс компетенции	Индикатор	Запланированные результаты обучения по дисциплине	Контрольная точка
ОПК-1	ИД-1 _{ОПК-1} Анализирует систему современных международных экономических отношений, их основные формы и аспекты ресурсного обеспечения экономического развития мирового хозяйства	Знать: правовые основы организации труда, основы менеджмента персонала организации Уметь: определять степень важности деловых решений и уровень собственной компетентности и ответственности	Формирование и развитие управленческой мысли в России. Ключевые категории современного менеджмента (Контрольная работа) Управленческая категория «менеджмент знаний (Решение задач)
ОПК-1	ИД-2 _{ОПК-1} Демонстрирует понимание теорий, инновационных подходов и практик управления, а также социально-экономических процессов в организации при реализации функций управления	Знать: теорию и практические инструменты управления	Сравнительный анализ американской, японской и американской модели менеджмента (Контрольная работа)
ОПК-4	ИД-1 _{ОПК-4} Использует системный подход к управлению проектной и процессной деятельностью	Знать: основные понятия, методы, принципы и инструменты организации управления	Актуальные проблемы и перспективы развития управленческой мысли в 21-м веке (Решение задач) Управленческая категория «инновации» (Контрольная работа)

	<p>на основе теорий и концепций взаимодействия людей в организации, включая вопросы мотивации, групповой динамики, командообразования, коммуникаций, лидерства и управления конфликтами в процессе реализации ключевых функций управления</p>	<p>корпоративными финансами Уметь: применять процессы управления в профессиональной деятельности</p>	
--	---	--	--

II. Содержание оценочных средств. Шкала и критерии оценивания

КМ-1. Формирование и развитие управленческой мысли в России. Ключевые категории современного менеджмента

Формы реализации: Письменная работа

Тип контрольного мероприятия: Контрольная работа

Вес контрольного мероприятия в БРС: 20

Процедура проведения контрольного мероприятия: Работа отправляется на проверку в СДО "Прометей" в рамках функционала "письменная работа"

Краткое содержание задания:

Контрольная точка направлена на проверку знаний по формированию и развитию управленческой мысли в России

Контрольные вопросы/задания:

Знать: правовые основы организации труда, основы менеджмента персонала организации

1. Определите роль и место инновации в производственном процессе и отобразите в виде рис.1.

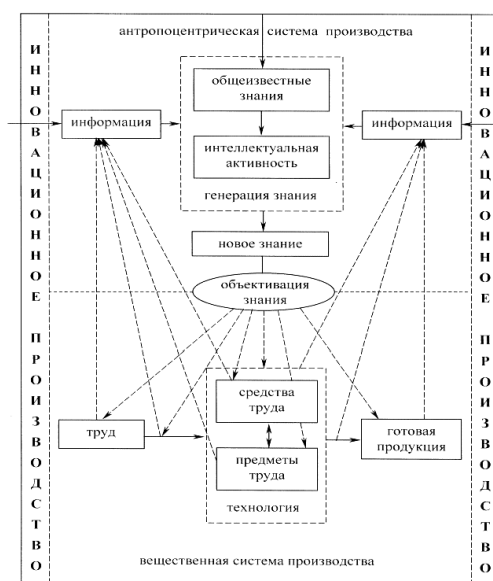


Рис. 1. Структура и взаимосвязи инновационного производства

Описание шкалы оценивания:

Оценка: 5

Нижний порог выполнения задания в процентах: 70

Описание характеристики выполнения знания: Оценка "отлично" выставляется если задание выполнено в полном объеме или выполнено преимущественно верно

Оценка: 4

Нижний порог выполнения задания в процентах: 60

Описание характеристики выполнения знания: Оценка "хорошо" выставляется если большинство вопросов раскрыто. выбрано верное направление для решения задач

Оценка: 3

Нижний порог выполнения задания в процентах: 50

Описание характеристики выполнения знания: Оценка "удовлетворительно" выставляется если задание преимущественно выполнено

КМ-2. Сравнительный анализ американской, японской и американской модели менеджмента

Формы реализации: Письменная работа

Тип контрольного мероприятия: Контрольная работа

Вес контрольного мероприятия в БРС: 20

Процедура проведения контрольного мероприятия: Работа отправляется на проверку в СДО "Прометей" в рамках функционала "письменная работа"

Краткое содержание задания:

Контрольная точка направлена на проверку знаний по сравнительному анализу американской, японской и американской модели менеджмента

Контрольные вопросы/задания:

Знать: теорию и практические инструменты управления	1. Проклассифицируйте инновацию по Таблице 2.	
	<i>Таблица 2.</i>	
	Классификация инноваций	
	Критерий	Основные типы инноваций
	Степень новизны	- Базисная - Улучшающая
Характер практической деятельности	- Производственная - Управленческая	
Технологические параметры	- Продуктовая - Процессная	

Описание шкалы оценивания:

Оценка: 5

Нижний порог выполнения задания в процентах: 70

Описание характеристики выполнения знания: Оценка "отлично" выставляется если задание выполнено в полном объеме или выполнено преимущественно верно

Оценка: 4

Нижний порог выполнения задания в процентах: 60

Описание характеристики выполнения знания: Оценка "хорошо" выставляется если большинство вопросов раскрыто. выбрано верное направление для решения задач

Оценка: 3

Нижний порог выполнения задания в процентах: 50

Описание характеристики выполнения знания: Оценка "удовлетворительно" выставляется если задание преимущественно выполнено

КМ-3. Актуальные проблемы и перспективы развития управленческой мысли в 21-м веке

Формы реализации: Письменная работа

Тип контрольного мероприятия: Решение задач

Вес контрольного мероприятия в БРС: 20

Процедура проведения контрольного мероприятия: Работа отправляется на проверку в СДО "Прометей" в рамках функционала "письменная работа"

Краткое содержание задания:

Контрольная точка направлена на проверку знаний по актуальным проблемам и перспективам развития управленческой мысли в 21-м веке

Контрольные вопросы/задания:

Знать: основные понятия, методы, принципы и инструменты организации управления корпоративными финансами	<p>1.Для инновации выявите категории улучшения и источники по Таблице 3. <i>Таблица 3.</i> Категории улучшений и характерные для них источники эффективности</p> <table border="1" data-bbox="735 846 1283 1431"><thead><tr><th>Категория</th><th>Источник эффективности</th></tr></thead><tbody><tr><td> </td><td> </td></tr><tr><td> </td><td> </td></tr><tr><td> </td><td> </td></tr><tr><td> </td><td> </td></tr><tr><td> </td><td> </td></tr><tr><td> </td><td> </td></tr><tr><td> </td><td> </td></tr><tr><td> </td><td> </td></tr></tbody></table> <p>2.Выявление категорий для инновации</p>	Категория	Источник эффективности																
Категория	Источник эффективности																		

Описание шкалы оценивания:

Оценка: 5

Нижний порог выполнения задания в процентах: 70

Описание характеристики выполнения знания: Оценка "отлично" выставляется если задание выполнено в полном объеме или выполнено преимущественно верно

Оценка: 4

Нижний порог выполнения задания в процентах: 60

Описание характеристики выполнения знания: Оценка "хорошо" выставляется если большинство вопросов раскрыто. выбрано верное направление для решения задач

Оценка: 3

Нижний порог выполнения задания в процентах: 50

Описание характеристики выполнения знания: Оценка "удовлетворительно" выставляется если задание преимущественно выполнено

КМ-4. Управленческая категория «менеджмент знаний»

Формы реализации: Письменная работа

Тип контрольного мероприятия: Решение задач

Вес контрольного мероприятия в БРС: 20

Процедура проведения контрольного мероприятия: Работа отправляется на проверку в СДО "Прометей" в рамках функционала "письменная работа"

Краткое содержание задания:

Контрольная точка направлена на проверку знаний по управленческой категории «менеджмент знаний»

Контрольные вопросы/задания:

Уметь: определять степень важности деловых решений и уровень собственной компетентнос ти и ответственнос ти	1. Составить список функций для инновации 2. Для инновации составьте список функций по Таблице 4. ПРОИЗВЕДИТЕ ИТОГОВЫЙ РАСЧЕТ ВЕС*РАНГ*(+/-) Таблица 4. Список функций для расстановки приоритетов				
	№	Функциональнос ть	Необходимост ь/ Важность/ВЕ С	Сложность/РАНГ	Экономическ ая отдача +/-
		Описание конкретной функции	Шкала важности (например, от 1 до 10) может устанавливать ся самостоятельн о. Иногда используются категории для функций, например, необходимая, желательная, перспективна я	Определяется как для приоритетов, так и в конкретном денежном эквиваленте (стоимость внедрения/разработ ки)	Конкретные показатели - какой возврат предлагает данная функция

Описание шкалы оценивания:

Оценка: 5

Нижний порог выполнения задания в процентах: 70

Описание характеристики выполнения знания: Оценка "отлично" выставляется если задание выполнено в полном объеме или выполнено преимущественно верно

Оценка: 4

Нижний порог выполнения задания в процентах: 60

Описание характеристики выполнения знания: Оценка "хорошо" выставляется если большинство вопросов раскрыто. выбрано верное направление для решения задач

Оценка: 3

Нижний порог выполнения задания в процентах: 50

Описание характеристики выполнения знания: Оценка "удовлетворительно" выставляется если задание преимущественно выполнено

КМ-5. Управленческая категория «инновации»

Формы реализации: Письменная работа

Тип контрольного мероприятия: Контрольная работа

Вес контрольного мероприятия в БРС: 20

Процедура проведения контрольного мероприятия: Работа отправляется на проверку в СДО "Прометей" в рамках функционала "письменная работа"

Краткое содержание задания:

Контрольная точка направлена на проверку знаний по управленческой категории «инновации»

Контрольные вопросы/задания:

<p>Уметь: применять процессы управления в профессиональной деятельности</p>	<p>1. Организация взяла в банке краткосрочный кредит в размере 8 млн. рублей под 10 % годовых. Какую сумму должна выплатить банку организация через год?</p> <p>2. Вы работаете секретарем главы администрации муниципального района. На прием посетителей отведен один час, они явились с просьбой выделить им время в такой последовательности: 1. Абрамов – 25 мин., 2. Барсуков – 5 мин., 3. Веселов – 15 мин., 4. Гордеев – 10 мин., 5. Добродеев – 5 мин. Организуйте последовательность приема наиболее рациональным способом.</p> <p>3. Организация взяла в банке краткосрочный кредит в размере 8 млн. рублей под 10 % годовых. Какую сумму должна выплатить банку организация через год?</p> <p>4. Два года предприятие продавало на рынке по 100.000 единиц своей продукции, однако в последний год ее себестоимость снизилась на 12 рублей. Как изменилась прибыль организации?</p> <p>5. Распределение долей в ООО «Контакт» следующее: Соловьев А. – 4 доли, Петров М. – 1 доля, Андреев М. – 5 долей. По итогам года принято решение использовать на выплату доходов 2 млн. рублей. Какие суммы получают участники?</p>
---	--

Описание шкалы оценивания:

Оценка: 5

Нижний порог выполнения задания в процентах: 70

Описание характеристики выполнения знания: Оценка "отлично" выставляется если задание выполнено в полном объеме или выполнено преимущественно верно

Оценка: 4

Нижний порог выполнения задания в процентах: 60

Описание характеристики выполнения знания: Оценка "хорошо" выставляется если большинство вопросов раскрыто. выбрано верное направление для решения задач

Оценка: 3

Нижний порог выполнения задания в процентах: 50

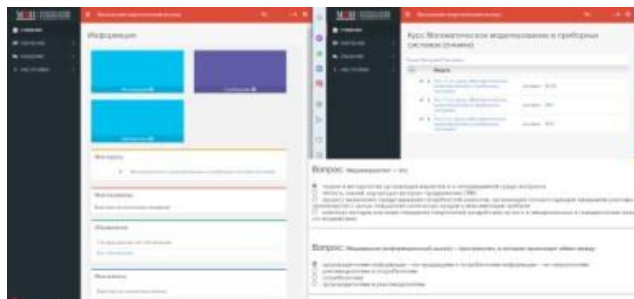
Описание характеристики выполнения знания: Оценка "удовлетворительно" выставляется если задание преимущественно выполнено

СОДЕРЖАНИЕ ОЦЕНОЧНЫХ СРЕДСТВ ПРОМЕЖУТОЧНОЙ АТТЕСТАЦИИ

1 семестр

Форма промежуточной аттестации: Экзамен

Пример билета



Процедура проведения

В тесте 20 вопросов встречаются вопросы следующих типов: 1. с одним вариантом ответа (в вопросах «один из многих», система сравнивает ответ слушателя с правильным ответом и автоматически выставляет за него назначенный балл) 2. с выбором нескольких вариантов ответов (в вопросах «многие из многих» система оценивает каждый ответ отдельно; есть возможность разрешить слушателю получить за вопрос 0,75 балла, если он выберет 3 правильных ответа из 4) 3. на соответствие слушатель должен привести в соответствие левую и правую часть ответа (в вопросах «соответствие» система оценивает каждый ответ отдельно; можно разрешить слушателю получить за вопрос 0,75 балла, если он выберет 3 правильных ответа из 4) 4. развернутый ответ, вводится в ручную в специально отведенное поле (ручная оценка преподавателем)

1. Перечень компетенций/индикаторов и контрольных вопросов проверки результатов освоения дисциплины

1. Компетенция/Индикатор: ИД-1_{ОПК-1} Анализирует систему современных международных экономических отношений, их основные формы и аспекты ресурсного обеспечения экономического развития мирового хозяйства

Вопросы, задания

- 1.Методология ТУ. Методы управления
2. Человеческий капитал. Оценка человеческого капитала (индивидуальной компетенции).
- 3.Интеллектуальный капитал: сущность, структура, оценка
- 4.Черты экономики знаний. Источники экономики знаний
- 5.«Социальное рыночное хозяйство» в ЕС. Европейская социальная хартия
- 6.Философия японского менеджмента
- 7.Методы стимулирования в американской модели менеджмента
- 8.Американский производственный менеджмент
- 9.Научный менеджмент. Административная школа. Школа человеческих отношений. Количественная школа
- 10.Инновации как объект управления. Методология инноваций

Материалы для проверки остаточных знаний

- 1.Линейный менеджер несет ответственность за:

Ответы:

1. общую деятельность организации или подразделений, а следовательно, полагается на управленцев, ответственных за выполнение отдельных функций;

2. отдельные элементы деятельности организации, такие как управление персоналом, исследованиями, маркетингом или производством;

3. выполнение функций, напрямую связанных с производством или поставкой продукта услуг потребителям.

Верный ответ: 3

2. В XXI веке управленческая наука учит:

Ответы:

1. развивать менеджмент самостоятельно, не обращаясь за опытом других организаций;

2. делать акцент на индивидуальные отличия данной организации по сравнению с другими;

3. сравнивать менеджмент данной организации с другими.

Верный ответ: 2

3. Технология – это:

Ответы:

1. конкретные конечные состояния системы, желаемый результат, которого стремится добиться группа, работая вместе;

2. средства преобразования сырья, материалов в конечные продукты или услуги;

3. логическая взаимосвязь и взаимозависимость уровней управления и подразделений, построенная в форме, позволяющей наиболее эффективно достигать целей организации.

Верный ответ: 2

2. Компетенция/Индикатор: ИД-2ОПК-1 Демонстрирует понимание теорий, инновационных подходов и практик управления, а также социально-экономических процессов в организации при реализации функций управления

Вопросы, задания

1. Менеджмент знаний. Управление знаниями.

2. Сущность экономики знаний. Экономика знаний: ресурсы

3. «Канбан» и «кружки качества».

4. Культура менеджмента. Модели менеджмента

5. Ключевые категории современного научного менеджмента

6. Причина возникновения инноваций

7. Классификация инноваций. Виды и типы инноваций

8. Управление инновациями

9. Эволюция понятия «конкуренция»

10. Методы анализа конкуренции и конкурентов

11. Понятие и виды конкурентоспособности

12. Сущность конкурентного преимущества и его взаимосвязь с конкурентоспособностью

13. Понятие и основные характеристики конкурентоспособности персонала

Материалы для проверки остаточных знаний

1. Первую школу отечественного научного менеджмента в России сформировал в начале XX века:

Ответы:

1. академик Е.С. Федоров;

2. профессор В.Н. Таганцев;

3. профессор Н.И. Савин.

Верный ответ: 3

2. Современная японская модель менеджмента направлена на:

Ответы:

- 1.ориентированность на национальные ценности, средства трудовой мотивации, национальные социально-психологические установки;**
- 2.формирование такой организационно-правовой формы частного предпринимательства, как корпорация;
- 3.ориентацию управления на отдельную личность.

Верный ответ: 1

- 3.Унитарное предприятие, государственное, муниципальное – это:

Ответы:

- 1.объединение капиталов, требующее наличие устава и уставного капитала не менее определенного минимума, в котором участники несут риск утраты в сумме своих вкладов, единые и единственные участники своего имущества;
- 2.организация, созданная собственником для осуществления управленческих, социально-культурных или иных функций некоммерческого характера и финансируемая им полностью или частично;

3.организация, не наделенная правом собственности на закрепленное за ней собственником имущество, которое неделимо и не распределяется по вкладам, в том числе между работниками предприятия.

Верный ответ: 3

3. Компетенция/Индикатор: ИД-1_{ОПК-4} Использует системный подход к управлению проектной и процессной деятельностью на основе теорий и концепций взаимодействия людей в организации, включая вопросы мотивации, групповой динамики, командообразования, коммуникаций, лидерства и управления конфликтами в процессе реализации ключевых функций управления

Вопросы, задания

- 1.Стратегии управления знаниями
- 2.Сравнительный анализ американской, японской и американской модели менеджмента
- 3.История управления как науки
- 4.Классификация управленческой информации
- 5.Виды и методы конкуренции
- 6.Критерии оценки конкурентоспособности региона и страны
- 7.Расчет коэффициента профессиональной перспективности
- 8.Понятие конкурентоспособности продукции (товара). Факторы и принципы конкурентоспособности продукции

Материалы для проверки остаточных знаний

- 1.Интегративный аспект подхода к науке управления организацией состоит в:

Ответы:

- 1.выявлении цели системы, противоречий в ее функционировании, путей и способов разрешения противоречий, в выявлении основного звена, обеспечивающего сохранение объекта исследования как целостной системы;**
- 2.выявлении элементов, входящих в исследуемую систему, определении уровня общности системы, ее мощности;
- 3.определении среды обитания системы, характер субординационных и координационных связей с другими системами, тесноты этих связей.

Верный ответ: 1

- 2.Главная заслуга Ф.У.Тейлора состоит в том, что он:

Ответы:

- 1.разработал положение, характеризующее предприятие как социальную систему, состоящую из неформальных групп, регулирующих человеческое поведение;

2.разработал методологические основы нормирования труда, стандартизировал рабочие операции, внедрил в практику научные подходы подбора, расстановки рабочих и стимулирования труда;

3.сформулировал принципы, в соответствии с которыми следует отбирать людей на руководящие должности.

Верный ответ: 2

3.Кто впервые заметил и оценил роль человеческого фактора на производстве:

Ответы:

1.Д.Рикардо;

2.Ф.Кенэ;

3.Р.Оуэн.

Верный ответ: 3

4.К факторам прямого воздействия на организацию относятся:

Ответы:

1.нормативно-правовые акты;

2.акционеры;

3.экономические факторы.

Верный ответ: 1

II. Описание шкалы оценивания

Оценка: 5

Нижний порог выполнения задания в процентах: 70

Описание характеристики выполнения знания: Работа выполнена в рамках "продвинутого" уровня. Ответы даны верно, четко сформулированные особенности практических решений

Оценка: 4

Нижний порог выполнения задания в процентах: 60

Описание характеристики выполнения знания: Работа выполнена в рамках "базового" уровня. Большинство ответов даны верно. В части материала есть незначительные недостатки

Оценка: 3

Нижний порог выполнения задания в процентах: 50

Описание характеристики выполнения знания: Работа выполнена в рамках "порогового" уровня. Основная часть задания выполнена верно. на вопросы углубленного уровня

III. Правила выставления итоговой оценки по курсу

Оценка определяется в соответствии с Положением о балльно-рейтинговой системе для студентов НИУ «МЭИ» на основании семестровой экзаменационной составляющих.

Для курсового проекта/работы:

1 семестр

Форма проведения: Защита КП/КР

I. Процедура защиты КП/КР

Предоставление через систему СДО "Прометей" готовую курсовую работу , заполненную согласно заранее намеченному с преподавателем плану

II. Описание шкалы оценивания

Оценка: 5

Нижний порог выполнения задания в процентах: 70

Описание характеристики выполнения знания: Работа выполнена в рамках "продвинутого" уровня. Ответы даны верно, четко сформулированные особенности практических решений

Оценка: 4

Нижний порог выполнения задания в процентах: 60

Описание характеристики выполнения знания: Работа выполнена в рамках "базового" уровня. Большинство ответов даны верно. В части материала есть незначительные недостатки

Оценка: 3

Нижний порог выполнения задания в процентах: 50

Описание характеристики выполнения знания: Работа выполнена в рамках "порогового" уровня. Основная часть задания выполнена верно. на вопросы углубленного уровня

III. Правила выставления итоговой оценки по курсу

Оценка за курсовую работу определяется в соответствии с Положением о балльно-рейтинговой системе для студентов НИУ «МЭИ».