

**Министерство науки и высшего образования РФ
Федеральное государственное бюджетное образовательное учреждение
высшего образования
«Национальный исследовательский университет «МЭИ»**

Направление подготовки/специальность: 13.03.01 Теплоэнергетика и теплотехника

Наименование образовательной программы: Автоматизация технологических процессов в теплоэнергетике

Уровень образования: высшее образование - бакалавриат

Форма обучения: Очно-заочная

**Оценочные материалы
по дисциплине
Динамика и прочность машин**

**Москва
2023**

ОЦЕНОЧНЫЕ МАТЕРИАЛЫ РАЗРАБОТАЛ:

Разработчик

	Подписано электронной подписью ФГБОУ ВО «НИУ «МЭИ»	
	Сведения о владельце ЦЭП МЭИ	
	Владелец	Цой В.Э.
	Идентификатор	Rd9d3a9dd-TsoyVE-b05eb4b4

В.Э. Цой

СОГЛАСОВАНО:

Руководитель
образовательной
программы

	Подписано электронной подписью ФГБОУ ВО «НИУ «МЭИ»	
	Сведения о владельце ЦЭП МЭИ	
	Владелец	Мезин С.В.
	Идентификатор	R420ae592-MezinSV-dc40cfee

С.В. Мезин

Заведующий
выпускающей кафедрой

	Подписано электронной подписью ФГБОУ ВО «НИУ «МЭИ»	
	Сведения о владельце ЦЭП МЭИ	
	Владелец	Черняев А.Н.
	Идентификатор	R7a97f450-ChernyaevAN-b37575e

А.Н.
Черняев

ОБЩАЯ ЧАСТЬ

Оценочные материалы по дисциплине предназначены для оценки: достижения обучающимися запланированных результатов обучения по дисциплине, этапа формирования запланированных компетенций и уровня освоения дисциплины.

Оценочные материалы по дисциплине включают оценочные средства для проведения мероприятий текущего контроля успеваемости и промежуточной аттестации.

Формируемые у обучающегося компетенции:

1. ОПК-5 Способен учитывать свойства конструкционных материалов в теплотехнических расчетах с учетом динамических и тепловых нагрузок

ИД-3 Демонстрирует знание основных законов механики конструкционных материалов, используемых в теплоэнергетике и теплотехнике

ИД-4 Выполняет расчеты на прочность элементов теплотехнических установок и систем с учетом условий их работы

и включает:

для текущего контроля успеваемости:

Форма реализации: Билеты (письменный опрос)

1. Основы механики конструкционных материалов (Тестирование)

2. Основы теории прочности при изгибе и сложном нагружении. Основы безмоментной теории расчета оболочек и толстостенных цилиндров (Тестирование)

3. Основы теории прочности при растяжении (сжатии) и кручении, потеря устойчивости в сжатых стержнях (Тестирование)

Форма реализации: Письменная работа

1. Расчеты на прочность и жесткость при растяжении и кручении (Контрольная работа)

2. Расчеты на прочность при изгибе и сложных видах нагружения. Расчеты на прочность толстостенных цилиндров и осесимметричных оболочек. Расчеты на устойчивость (Контрольная работа)

БРС дисциплины

4 семестр

Раздел дисциплины	Веса контрольных мероприятий, %					
	Индекс КМ:	КМ-1	КМ-2	КМ-3	КМ-4	КМ-5
	Срок КМ:	3	7	8	14	15
Предмет курса. Основные понятия и определения						
Предмет курса. Основные понятия и определения	+					
Расчеты на прочность и жесткость при растяжении (сжатии)						
Расчеты на прочность и жесткость при растяжении (сжатии)		+	+			
Геометрические характеристики плоских сечений. Расчеты на прочность и жесткость при кручении и сдвиге						

Геометрические характеристики плоских сечений			+		
Расчеты на прочность и жесткость при кручении и сдвиге		+	+		
Расчеты на прочность и жесткость при изгибе					
Расчеты на прочность и жесткость при изгибе				+	+
Расчеты на прочность при сложном нагружении					
Расчеты на прочность при сложном нагружении				+	+
Расчет толстостенных цилиндров и осесимметричных безмоментных оболочек					
Расчет толстостенных цилиндров и осесимметричных безмоментных оболочек				+	+
Расчеты на устойчивость					
Расчеты на устойчивость					+
Вес КМ:	20	15	20	15	30

§Общая часть/Для промежуточной аттестации§

БРС курсовой работы/проекта

4 семестр

Раздел дисциплины	Веса контрольных мероприятий, %						
	Индекс КМ:	КМ-1	КМ-2	КМ-3	КМ-4	КМ-5	КМ-6
	Срок КМ:	4	7	8	12	15	16
Ознакомление с заданием на курсовую работу, методическими указаниями, исходными данными. Определение внутренних силовых факторов в элементах конструкций теплотехнического оборудования при различных видах нагружения	+			+			
Расчеты стержневых элементов теплотехнического оборудования на прочность и жесткость при растяжении (сжатии)			+	+			
Расчеты стержневых элементов теплотехнического оборудования на прочность и жесткость при кручении			+	+			
Расчеты стержневых элементов теплотехнического оборудования на прочность и жесткость при изгибе					+		+
Расчеты стержневых элементов теплотехнического оборудования на прочность при сложном нагружении					+	+	+
Расчет сосудов давления						+	+
Вес КМ:	8	12	25	10	10	35	

СОДЕРЖАНИЕ ОЦЕНОЧНЫХ СРЕДСТВ ТЕКУЩЕГО КОНТРОЛЯ

I. Оценочные средства для оценки запланированных результатов обучения по дисциплине, соотнесенных с индикаторами достижения компетенций

Индекс компетенции	Индикатор	Запланированные результаты обучения по дисциплине	Контрольная точка
ОПК-5	ИД-3 _{ОПК-5} Демонстрирует знание основных законов механики конструкционных материалов, используемых в теплоэнергетике и теплотехнике	Знать: Основные положения теории прочности, жесткости при расчетах на изгиб и сложных видах нагружения Основные положения теории прочности, жесткости и устойчивости при расчетах на растяжение (сжатие), кручение Основные понятия, определения, моделирование объектов, гипотезы, допущения и принципы в механике конструкционных материалов	Основы механики конструкционных материалов (Тестирование) Основы теории прочности при растяжении (сжатии) и кручении, потеря устойчивости в сжатых стержнях (Тестирование) Основы теории прочности при изгибе и сложном нагружении. Основы безмоментной теории расчета оболочек и толстостенных цилиндров (Тестирование)
ОПК-5	ИД-4 _{ОПК-5} Выполняет расчеты на прочность элементов теплотехнических установок и систем с учетом условий их работы	Уметь: Рассчитывать стержневые конструкции на прочность и жесткость при изгибе и сложных видах нагружения. Рассчитывать	Расчеты на прочность и жесткость при растяжении и кручении (Контрольная работа) Расчеты на прочность при изгибе и сложных видах нагружения. Расчеты на прочность толстостенных цилиндров и осесимметричных оболочек. Расчеты на устойчивость (Контрольная работа)

		на прочность толстостенные цилиндры и осесимметричные безмоментные оболочки, рассчитывать стержневые конструкции на устойчивость Рассчитывать стержневые конструкции на прочность и жесткость при растяжении (сжатии) и кручении	
--	--	---	--

II. Содержание оценочных средств. Шкала и критерии оценивания

КМ-1. Основы механики конструкционных материалов

Формы реализации: Билеты (письменный опрос)

Тип контрольного мероприятия: Тестирование

Вес контрольного мероприятия в БРС: 20

Процедура проведения контрольного мероприятия: Контрольное мероприятие проводится в форме тестирования по изученной теме. Время, отведенное на выполнение задания, устанавливается не более 30 минут.

Краткое содержание задания:

Контрольное мероприятие направлено на проверку знаний основных понятий и определений принятых в курсе “Динамика и прочность машин”

Контрольные вопросы/задания:

<p>Знать: Основные понятия, определения, моделирование объектов, гипотезы, допущения и принципы в механике конструкционных материалов</p>	<p>1. Для определения внутренних силовых факторов используется метод...</p> <ul style="list-style-type: none">а) сеченийб) перемещенийв) силг) суперпозиции <p>2. Установите соответствие между гипотезой и ее формулировкой.</p> <ul style="list-style-type: none">1. Материал рассматривается как сплошная непрерывная среда. Атомы, молекулы, кристаллическое строение материала во внимание не принимается.2. Свойства материала во всех точках одинаковы.3. Свойства материала в точке не зависят от направления.4. Материал линейно-упругий5. Форма и размеры конструкций после приложения внешних нагрузок мало отличаются от первоначальной формы и размеров. <ul style="list-style-type: none">а) гипотеза об однородности материалаб) гипотеза об изотропности материалав) гипотеза о сплошности материалаг) гипотеза о малости перемещений и деформацийд) гипотеза Бернуллие) гипотеза о связи между напряжениями и деформациями <p>3. Абсолютно твердое (жесткое) тело – ...</p> <ul style="list-style-type: none">а) тело, не имеющее пластических деформацийб) совокупность точек, расстояния между которыми не изменяются при действии на него других тел или нагрузок
---	--

	<p>в) тело, которое не значительно изменяет свою форму и размеры после приложения нагрузки</p> <p>г) тело с высокой плотностью содержания примесей</p> <p>4. При растяжении (сжатии) в поперечном сечении возникает...</p> <p>а) поперечная сила</p> <p>б) сжимающая сила</p> <p>в) растягивающая сила</p> <p>г) продольная сила</p> <p>5. Какое из утверждений не верно – ...</p> <p>а) силы взаимодействия между телами равны по модулю и направлены в противоположные стороны</p> <p>б) равновесное состояние тела не нарушится, если к нему приложить систему уравновешенных нагрузок</p> <p>в) характер деформации тела не изменится при замене равномерно распределенной нагрузки, равнодействующей силой</p> <p>г) чтобы не вращающееся тело находилось в равновесии, необходимо, равенство нулю равнодействующей всех сил, приложенных к телу</p>
--	---

Описание шкалы оценивания:

Оценка: 5

Нижний порог выполнения задания в процентах: 90

Описание характеристики выполнения знания: Оценка "отлично" выставляется если задание выполнено в полном объеме или выполнено преимущественно верно

Оценка: 4

Нижний порог выполнения задания в процентах: 75

Описание характеристики выполнения знания: Оценка "хорошо" выставляется если большинство вопросов раскрыто, выбрано верное направление для решения задач

Оценка: 3

Нижний порог выполнения задания в процентах: 60

Описание характеристики выполнения знания: Оценка "удовлетворительно" выставляется если задание преимущественно выполнено

Оценка: 2

Описание характеристики выполнения знания: Оценка "неудовлетворительно" выставляется если задание выполнено неверно или преимущественно не выполнено

КМ-2. Основы теории прочности при растяжении (сжатии) и кручении, потеря устойчивости в сжатых стержнях

Формы реализации: Билеты (письменный опрос)

Тип контрольного мероприятия: Тестирование

Вес контрольного мероприятия в БРС: 15

Процедура проведения контрольного мероприятия: Контрольное мероприятие проводится в форме тестирования по изученной теме. Время, отведенное на выполнение задания, устанавливается не более 20 минут.

Краткое содержание задания:

Контрольное мероприятие направлено на проверку знаний связанных с расчетами на прочность и жесткость при растяжении (сжатии) и кручении, а так же на умение переходить от реального объекта к расчетной схеме.

Контрольные вопросы/задания:

<p>Знать: Основные положения теории прочности, жесткости и устойчивости при расчетах на растяжение (сжатие), кручение</p>	<p>1. При растяжении (сжатии) в поперечном сечении возникает...</p> <ul style="list-style-type: none"> а) поперечная сила б) сжимающая сила в) растягивающая сила г) продольная сила <p>2. При растяжении (сжатии) в поперечном сечении возникают напряжения</p> <ul style="list-style-type: none"> а) касательные б) поперечные в) продольные г) нормальные <p>3. Условие прочности при растяжении (сжатии) имеет вид.....</p> <ul style="list-style-type: none"> а) $N_z < \max N_z$ б) $\sigma_{\max} > [\sigma]$ в) $\sigma_{\max} \leq [\sigma]$ а) $N_z \leq \max N_z$
---	--

Описание шкалы оценивания:

Оценка: 5

Нижний порог выполнения задания в процентах: 90

Описание характеристики выполнения знания: Оценка "отлично" выставляется если задание выполнено в полном объеме или выполнено преимущественно верно

Оценка: 4

Нижний порог выполнения задания в процентах: 75

Описание характеристики выполнения знания: Оценка "хорошо" выставляется если большинство вопросов раскрыто. выбрано верное направление для решения задач

Оценка: 3

Нижний порог выполнения задания в процентах: 60

Описание характеристики выполнения знания: Оценка "удовлетворительно" выставляется если задание преимущественно выполнено

Оценка: 2

Описание характеристики выполнения знания: Оценка "неудовлетворительно" выставляется если задание выполнено неверно или преимущественно не выполнено

КМ-3. Расчеты на прочность и жесткость при растяжении и кручении

Формы реализации: Письменная работа

Тип контрольного мероприятия: Контрольная работа

Вес контрольного мероприятия в БРС: 20

Процедура проведения контрольного мероприятия: Контрольное мероприятие проводится письменной форме. Обучающемуся выдается индивидуальное задание. Время, отведенное на выполнение задания, устанавливается не более 90 минут

Краткое содержание задания:

Контрольное мероприятие направлено на проверку умений рассчитывать стержневые конструкции на прочность и жесткость при растяжении (сжатии) и кручении

Контрольные вопросы/задания:

Уметь: Рассчитывать стержневые конструкции на прочность и жесткость при растяжении (сжатии) и кручении

Задание №1
(в зависимости от номера варианта)
- оценить прочность;
- или найти допустимую нагрузку $[P]$, $[\Delta T]$;
- или подобрать площадь сечения $[F]$.
Принять $[\sigma] = 180 \text{ МПа}$, $E = 2 \cdot 10^{11} \text{ Па}$,
 $\alpha = 12,5 \cdot 10^{-6} \text{ 1/град}$

Указания:
- брус AB считать абсолютно жестким;
- прежде чем решать задачу, внимательно посмотреть на исходные данные своего варианта;
- изобразить схему, соответствующую вашему варианту исходных данных.

№ вар.	ϕ_1 , град	ϕ_2 , град	a_1 , м	a_2 , м	a_3 , м	l_1 , м	l_2 , м	F_1 , см ²	F_2 , см ²	δ , мм	ΔT_1 , °C	ΔT_2 , °C	P_1 , кН	P_2 , кН
1	260	60	2	1	4	2	1	5	3	6	0	0	0	0
2	215	325	1	3	4	2	2	6	4	0	0	50	0	0

Задание №2
(в зависимости от номера варианта)
- оценить прочность (жесткость) вала;
- или найти допустимую нагрузку $[M]$;
- или подобрать диаметр сечения $[d]$.
Принять $G = 80 \text{ ГПа}$.

Указания:
- прежде чем решать задачу, внимательно посмотреть на исходные данные своего варианта;
- изобразить схему, соответствующую вашему варианту исходных данных.

№ вар.	a_1 , м	a_2 , м	a_3 , м	a_4 , м	a_5 , м	d_1 , см	d_2 , см	d_3 , см	m_1 , кНм	m_2 , кНм	$[\tau]$, МПа	$[\theta]$, рад/м
1	3,6	1,7	0,7	1,8	3,9	7	3	8	30	60	130	-
2	2,1	1,6	3,3	4	4,3	7	5	9	0	50	-	100

1.

Описание шкалы оценивания:

Оценка: 5

Нижний порог выполнения задания в процентах: 90

Описание характеристики выполнения знания: Оценка "отлично" выставляется если задание выполнено в полном объеме или выполнено преимущественно верно

Оценка: 4

Нижний порог выполнения задания в процентах: 75

Описание характеристики выполнения знания: Оценка "хорошо" выставляется если большинство вопросов раскрыто. выбрано верное направление для решения задач

Оценка: 3

Нижний порог выполнения задания в процентах: 60

Описание характеристики выполнения знания: Оценка "удовлетворительно" выставляется если задание преимущественно выполнено

Оценка: 2

Описание характеристики выполнения знания: Оценка "неудовлетворительно" выставляется если задание выполнено неверно или преимущественно не выполнено, или не выполнено в отведенный срок

КМ-4. Основы теории прочности при изгибе и сложном нагружении. Основы безмоментной теории расчета оболочек и толстостенных цилиндров

Формы реализации: Билеты (письменный опрос)

Тип контрольного мероприятия: Тестирование

Вес контрольного мероприятия в БРС: 15

Процедура проведения контрольного мероприятия: Контрольное мероприятие проводится в форме тестирования по изученной теме. Время, отведенное на выполнение задания, устанавливается не более 30 минут.

Краткое содержание задания:

Контрольное мероприятие направлено на проверку знаний основных положения теории прочности, жесткости и устойчивости при расчетах элементов конструкций теплотехнического оборудования

Контрольные вопросы/задания:

<p>Знать: Основные положения теории прочности, жесткости при расчетах на изгиб и сложных видах нагружения</p>	<p>1. В практике инженерных расчетов, исходя из условий прочности и жесткости, решаются три основные задачи:....</p> <ul style="list-style-type: none">а) проверка прочности,б) подбор условий закрепления,в) подбор сечений,г) подбор видов нагрузки,д) определение допускаемой нагрузки. <p>2. При совместном действии изгиба и кручения в точках поперечного сечения возникает.....напряженное состояние.</p> <ul style="list-style-type: none">а) линейное,б) плоское,в) упрощенное плоское,г) объемное. <p>3. Установить соответствие между терминами и подходящими определениями.</p> <ul style="list-style-type: none">1. Нормативный коэффициент запаса прочности2. Допускаемое напряжение3. Максимальное напряжение4. Эквивалентное напряжение <ul style="list-style-type: none">а) верхняя граница напряжений в конструкции, определяющая её прочность.б) рассчитываются в соответствии с критериями прочности.в) используется при расчете допускаемых напряжений, задается в нормативно-технической литературе.г) наибольшее напряжение, возникающее в опасном сечении нагруженной конструкции. <p>4. Перечислить какие параметры определяются из расчета на прочность составных оболочек вращения</p>
---	--

Описание шкалы оценивания:

Оценка: 5

Нижний порог выполнения задания в процентах: 90

Описание характеристики выполнения знания: Оценка "отлично" выставляется если задание выполнено в полном объеме или выполнено преимущественно верно

Оценка: 4

Нижний порог выполнения задания в процентах: 75

Описание характеристики выполнения знания: Оценка "хорошо" выставляется если большинство вопросов раскрыто, выбрано верное направление для решения задач

Оценка: 3

Нижний порог выполнения задания в процентах: 60

Описание характеристики выполнения знания: Оценка "удовлетворительно" выставляется если задание преимущественно выполнено

Оценка: 2

Описание характеристики выполнения знания: Оценка "неудовлетворительно" выставляется если задание выполнено неверно или преимущественно не выполнено

КМ-5. Расчеты на прочность при изгибе и сложных видах нагружения. Расчеты на прочность толстостенных цилиндров и осесимметричных оболочек. Расчеты на устойчивость

Формы реализации: Письменная работа

Тип контрольного мероприятия: Контрольная работа

Вес контрольного мероприятия в БРС: 30

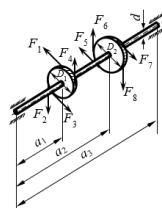
Процедура проведения контрольного мероприятия: Контрольное мероприятие проводится в письменной форме. Обучающемуся выдается индивидуальное задание. Время, отведенное на выполнение задания, устанавливается не более 90 минут

Краткое содержание задания:

Контрольное мероприятие направлено на проверку умений рассчитывать на прочность, жесткость и устойчивость стержневые конструкции при сложных видах нагружения, а так же рассчитывать на прочность составные осесимметричные оболочки

Контрольные вопросы/задания:

Уметь: Рассчитывать стержневые конструкции на прочность и жесткость при изгибе и сложных видах нагружения. Рассчитывать на прочность толстостенные цилиндры и осесимметричные безмоментные оболочки, рассчитывать стержневые конструкции на устойчивость



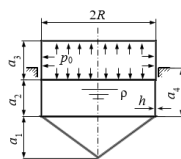
Задание №1
(в зависимости от номера варианта)

- оценить прочность;
 - или подобрать диаметр вала $[d]$.
- Принять $[\sigma] = 150 \text{ МПа}$.

Указания:

- прежде чем решать задачу, внимательно посмотреть на исходные данные своего варианта;
- изобразить схему, соответствующую вашему варианту исходных данных.

№ вар.	a_1	a_2	a_3	F_1	F_2	F_3	F_4	F_5	F_6	F_7	F_8	D_1	D_2	N	n	d	Критерий прочности
	м	м	м	Н	Н	Н	Н	Н	Н	Н	Н	м	м	кВт	об/мин	мм	
1	2,1	1,1	3,1	F_1	F_2	0	0	F_2	0	0	F_2	0	0,33	0,1	18	200	С-8
2	0,8	1,7	2,2	F_1	0	F_1	0	0	F_2	0	0	0,4	0,7	15	380	35	М



Задание №2
(в зависимости от номера варианта)

- оценить прочность резервуара;
- или найти допускаемую нагрузку $[p_0]$, $[p]$;
- или подобрать толщину стенки $[h]$.

№ вар.	a_1	a_2	a_3	a_4	R	h	$\rho \cdot 10^3$	p_0	$[\sigma]$	Критерий прочности
	м	м	м	м	мм	мм	кг/м ³	МПа	МПа	
1	3	2	2,7	2,2	1,3	3	0,85	0	100	Сен-Венана
2	1	3,5	1,8	2	2,1	12	1,5	p_0	105	Мизеса

1.

Описание шкалы оценивания:

Оценка: 5

Нижний порог выполнения задания в процентах: 90

Описание характеристики выполнения знания: Оценка "отлично" выставляется если задание выполнено в полном объеме или выполнено преимущественно верно

Оценка: 4

Нижний порог выполнения задания в процентах: 75

Описание характеристики выполнения знания: Оценка "хорошо" выставляется если большинство вопросов раскрыто. выбрано верное направление для решения задач

Оценка: 3

Нижний порог выполнения задания в процентах: 60

Описание характеристики выполнения знания: Оценка "удовлетворительно" выставляется если задание преимущественно выполнено

Оценка: 2

Описание характеристики выполнения знания: Оценка "неудовлетворительно" выставляется если задание выполнено неверно или преимущественно не выполнено, или не выполнено в отведенный срок

СОДЕРЖАНИЕ ОЦЕНОЧНЫХ СРЕДСТВ ПРОМЕЖУТОЧНОЙ АТТЕСТАЦИИ

4 семестр

Форма промежуточной аттестации: Экзамен

Пример билета

МЭИ	ЭКЗАМЕНАЦИОННЫЙ БИЛЕТ № 1	Утверждено:
	Кафедра РМДнТМ	Зав. кафедрой
	Дисциплина Динамика и прочность машин	И.В. Меркуров
	Институт ИТАЭ, ИЭВТ (теплоэнергетика и теплотехника)	21 декабря 2020 г.

1. Моделирование объектов курса. Модели материала. Моделирование элементов конструкций. Моделирование опорных закреплений. Моделирование внешней нагрузки.

2. Задача № 1



Проверить прочность резервуара.
Принять: $p_0 = 0.3 \text{ МПа}$, $h = 3 \text{ мм}$,
 $[\sigma] = 100 \text{ МПа}$, $\rho = 0.9 \cdot 10^3 \text{ кг/м}^3$, $R = 2 \text{ м}$.

3. Задача № 2



Определить диаметр трубопровода d .
Если отношение внутреннего диаметра к
наружному $c = 0.9$ и $[\sigma] = 120 \text{ МПа}$
Критерий прочности выбрать самостоятельно.

Процедура проведения

Экзамен проводится в устной форме, время на подготовку 90 минут.

1. Перечень компетенций/индикаторов и контрольных вопросов проверки результатов освоения дисциплины

1. Компетенция/Индикатор: ИД-3оПК-5 Демонстрирует знание основных законов механики конструкционных материалов, используемых в теплоэнергетике и теплотехнике

Вопросы, задания

1. Деформации при кручении стержня кругового сечения
2. Экспериментальное исследование механических свойств материалов
3. Моменты сопротивления при изгибе. Понятие о рациональных формах сечений
4. Моделирование объектов курса
5. Предмет курса «Динамика и прочность машин», основные понятия, определения и особенности
6. Основные гипотезы, допущения и принципы принятые в ДПМ
7. Метод сечений. Внутренние силовые факторы
8. Основные виды нагружения стержней

Материалы для проверки остаточных знаний

1. Сколько внутренних силовых факторов может возникать в поперечном сечении бруса при общем случае нагружения?

Ответы:

- а) 6
- б) 7

в) 8

г) 12

Верный ответ: а)

2.Какой метод используется для численного определения внутренних силовых факторов

Ответы:

а) сил

б) перемещений

в) сечений

г) суперпозиции

Верный ответ: в)

3.Абсолютно твердое (жесткое) тело – ...

Ответы:

а) тело, не имеющее пластических деформаций

б) совокупность точек, расстояния между которыми не изменяются при действии на него других тел или нагрузок

в) тело, которое не значительно изменяет свою форму и размеры после приложения нагрузки

г) тело с высокой плотностью содержания примесей

Верный ответ: б)

4.Сколько независимых уравнений равновесия можно составить для плоской системы сил?

Ответы:

а) два уравнения

б) количество уравнений зависит от количества сил

в) три уравнения

г) шесть уравнений

Верный ответ: в)

5.Тело, один из размеров которого значительно больше двух других, называется

Ответы:

а) оболочкой

б) пластиной

в) стержнем

г) массивом

Верный ответ: в)

6.Закон Гука устанавливает зависимость:

Ответы:

а) между внутренними силовыми факторами

б) между напряжениями и нагрузками

в) между напряжениями и деформациями

г) между деформацией и длительностью нагружения

Верный ответ: в)

7.Относительная продольная и поперечные деформации связаны между собой коэффициентом

Ответы:

а) Бернулли

б) Юнга

в) Гука

г) Пуассона

Верный ответ: г)

8.Что называют расчетной схемой в курсе "Динамика и прочность машин"

Ответы:

- а) Реальная конструкция
- б) Реальный объект, освобожденный от несущественных особенностей
- в) Идеализированная схема

Верный ответ: б)

9. Исследование реального объекта при расчетах на прочность и жесткость, начинается с ..

Ответы:

- а) определения внутренних силовых факторов
- б) вычисления напряжений и деформаций
- в) выбора расчетной схемы

Верный ответ: в)

2. Компетенция/Индикатор: ИД-4_{ОПК-5} Выполняет расчеты на прочность элементов теплотехнических установок и систем с учетом условий их работы

Вопросы, задания

1. Расчет вала (сочетание изгиба с кручением)
2. Назначение критериев прочности. Критерии прочности Сен-Венана, Мизеса
3. Выбор предельного напряжения и нормативного коэффициента запаса прочности
4. Напряженное состояние в точке. Основные понятия и определения
5. Расчет составных оболочек по безмоментной теории
6. Внецентренное растяжение (сжатие) стержня



7.

Figure 1 Составить расчетную схему

8. Расчеты на устойчивость
9. Расчеты на прочность и жесткость при изгибе

Материалы для проверки остаточных знаний

1. В практике инженерных расчетов, исходя из условий прочности и жесткости, решаются три основные задачи механики материалов и конструкций:....

Ответы:

- а) проверка прочности
- б) подбор условий закрепления
- в) подбор сечений
- г) подбор видов нагрузки
- д) определение допускаемой нагрузки

Верный ответ: а), в), д)

2. Для пластических материалов предельным считается состояние, соответствующее

Ответы:

- а) заметным остаточным деформациям
- б) началу разрушения материала

в) разрушению материала

Верный ответ: а)

3. Для хрупких материалов предельным считается состояние, соответствующее

Ответы:

а) заметным остаточным деформациям

б) началу разрушения материала

в) разрушению материала

Верный ответ: б), в)

4. Как изменится длина стержня заделанного с двух сторон при его нагреве?

Ответы:

а) увеличится

б) уменьшится

в) увеличится на $\alpha \cdot \Delta T \cdot L$

г) не изменится

Верный ответ: г)

5. При назначении нормативного коэффициента прочности учитываются следующие факторы...

Ответы:

а) неоднородность материала

б) виды деформаций

в) изменчивость нагрузки

г) предельное напряжение

д) условия работы конструкции

е) недостатки расчетных схем

Верный ответ: а), в), д), е)

6. Условный предел текучести принимается для

Ответы:

а) для хрупких материалов

б) для пластичных материалов

в) для пластичных материалов не имеющих площадки текучести

Верный ответ: в)

II. Описание шкалы оценивания

Оценка: 5

Описание характеристики выполнения знания: Дан обоснованный ответ на теоретический вопрос, верно решены практические задания, даны правильные и обоснованные ответы на дополнительные вопросы

Оценка: 4

Описание характеристики выполнения знания: Дан обоснованный ответ на теоретический вопрос, практические задания решены преимущественно верно, даны правильные и обоснованные ответы на дополнительные вопросы

Оценка: 3

Описание характеристики выполнения знания: Ответ на теоретический вопрос в целом правильный, содержит неточности, преимущественно верно решено одно практическое задание

Оценка: 2

Описание характеристики выполнения знания: Ответ на теоретический вопрос не дан или содержит грубые ошибки, практические задания решены преимущественно неверно

III. Правила выставления итоговой оценки по курсу

Оценка определяется в соответствии с Положением о балльно-рейтинговой системе для студентов НИУ «МЭИ» на основании семестровой и аттестационной составляющих

Для курсового проекта/работы:

4 семестр

Форма проведения: Защита КП/КР

I. Процедура защиты КП/КР

Защита курсовой работы проводится в устной форме перед комиссией, состоящей из двух преподавателей

II. Описание шкалы оценивания

Оценка: 5

Описание характеристики выполнения знания: Ответы на вопросы даны верно и обосновано

Оценка: 4

Описание характеристики выполнения знания: На большинство вопросов ответы даны верно и обосновано

Оценка: 3

Описание характеристики выполнения знания: На большинство вопросов ответы даны верно, содержат неточности

Оценка: 2

Описание характеристики выполнения знания: На большинство вопросов ответы даны неверно, содержат грубые ошибки

III. Правила выставления итоговой оценки по курсу

Оценка за курсовую работу определяется в соответствии с Положением о балльно-рейтинговой системе для студентов НИУ «МЭИ».